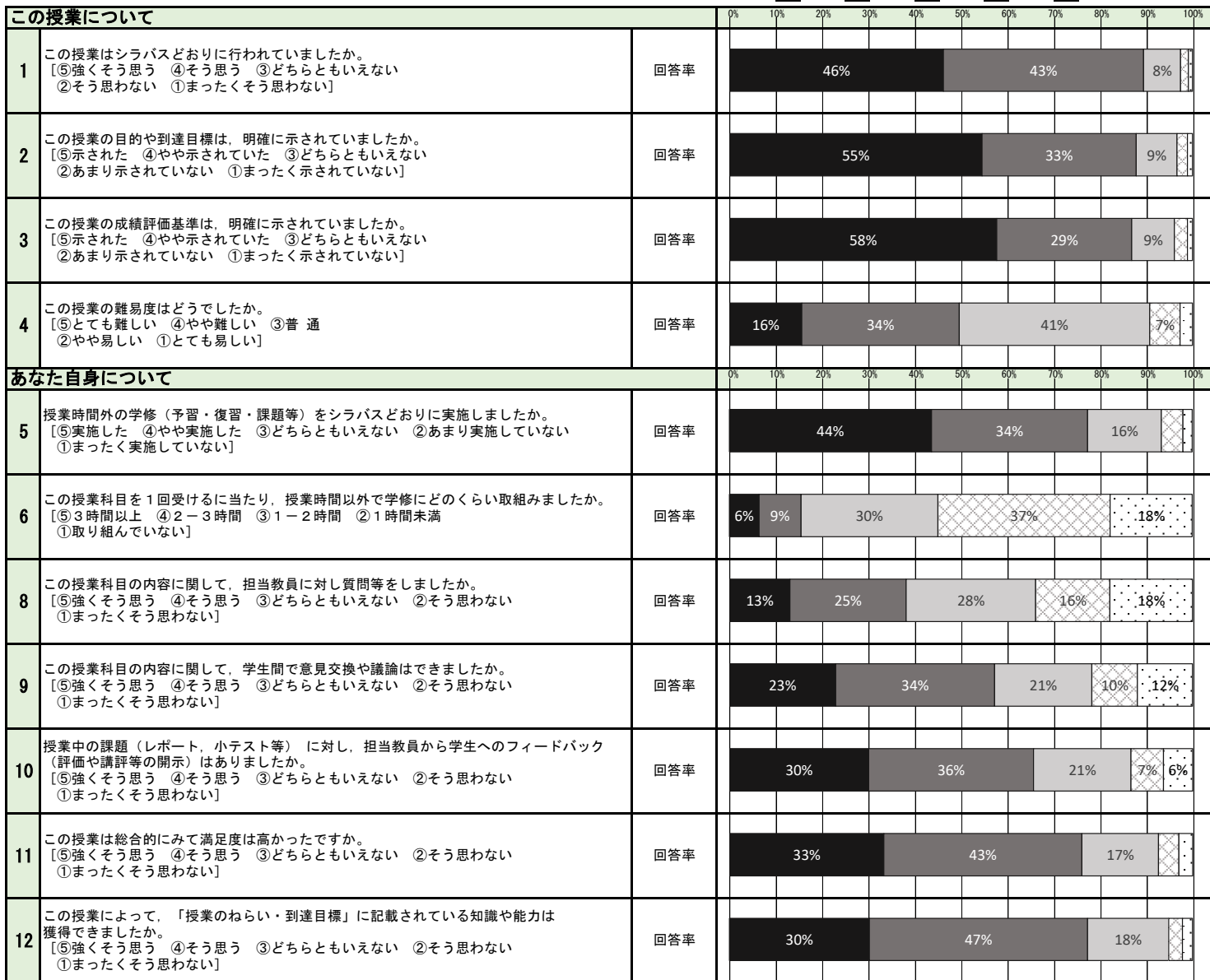


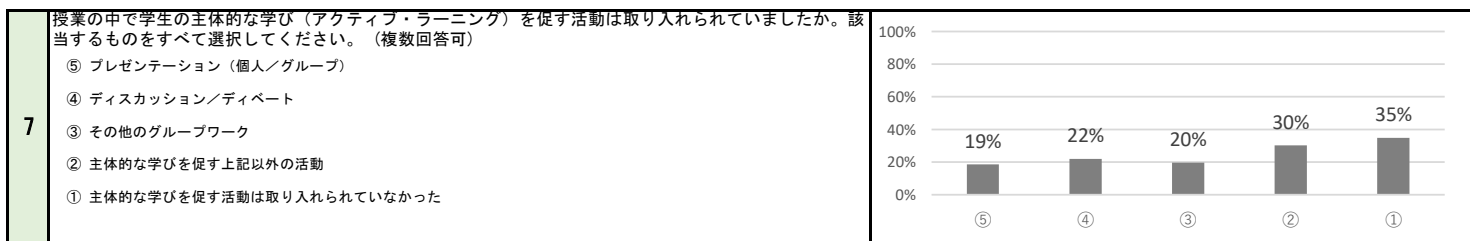
集計区分	全学
------	----

履修者数	85,434
有効回答者数	32,229
回答率	37.72%

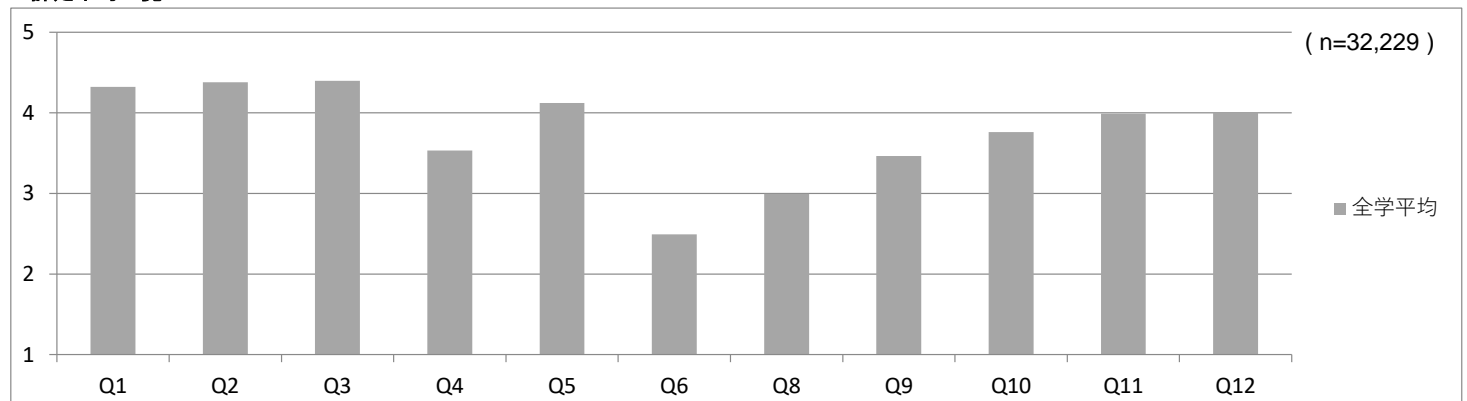
凡例： ⑤ ④ ③ ② ①



※グラフ内の数字は、無効回答は母数から除外して算出し、5%以下を非表示



■ 評価平均一覧



集計区分	(1)総合教育科目
------	-----------

履修者数	14,917
有効回答者数	5,247
回答率	35.17%

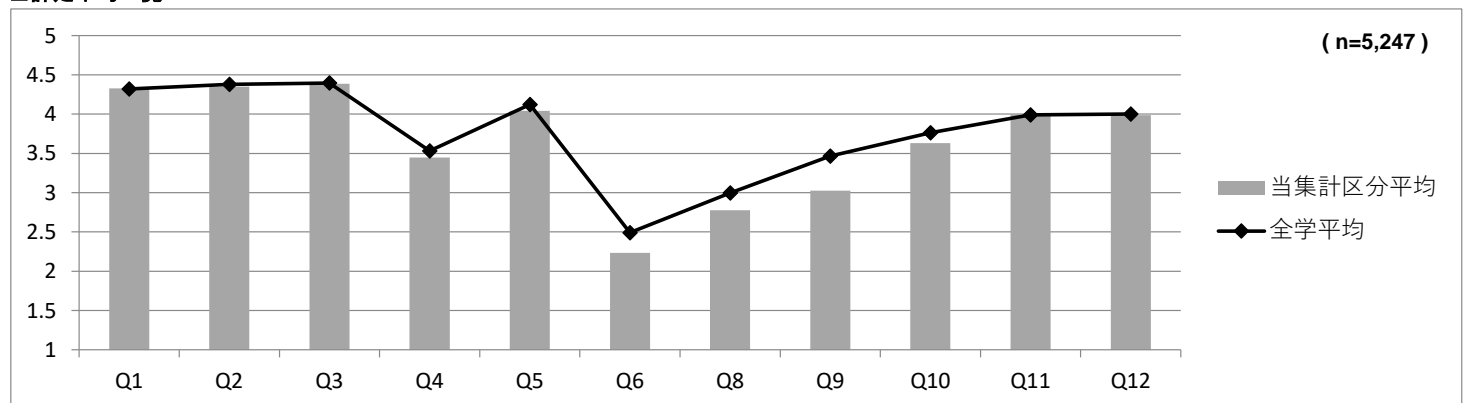
凡例： ⑤ ④ ③ ② ①

この授業について		0% 10% 20% 30% 40% 50% 60% 70% 80% 90% 100%					
1	この授業はシラバスどおりに行われていましたか。 [⑤強く思う ④そう思う ③どちらともいえない ②そう思わない ①まったくそう思わない]	回答率	48%	41%	9%		
		全学回答率	46%	43%	8%		
2	この授業の目的や到達目標は、明確に示されていましたか。 [⑤示された ④やや示されていた ③どちらともいえない ②あまり示されていない ①まったく示されていない]	回答率	54%	32%	10%		
		全学回答率	55%	33%	9%		
3	この授業の成績評価基準は、明確に示されていましたか。 [⑤示された ④やや示されていた ③どちらともいえない ②あまり示されていない ①まったく示されていない]	回答率	58%	28%	10%		
		全学回答率	58%	29%	9%		
4	この授業の難易度はどうでしたか。 [⑤とても難しい ④やや難しい ③普通 ②やや易しい ①とても易しい]	回答率	16%	29%	43%	8%	
		全学回答率	16%	34%	41%	7%	
あなた自身について		0% 10% 20% 30% 40% 50% 60% 70% 80% 90% 100%					
5	授業時間外の学修（予習・復習・課題等）をシラバスどおりに実施しましたか。 [⑤実施した ④やや実施した ③どちらともいえない ②あまり実施していない ①まったく実施していない]	回答率	41%	33%	18%	6%	
		全学回答率	44%	34%	16%		
6	この授業科目を1回受けるに当たり、授業時間以外で学修にどのくらい取り組みましたか。 [⑤3時間以上 ④2-3時間 ③1-2時間 ②1時間未満 ①取り組んでいない]	回答率	6%	25%	40%	25%	
		全学回答率	6%	9%	30%	37%	18%
8	この授業科目の内容に関して、担当教員に対し質問等をしましたか。 [⑤強く思う ④そう思う ③どちらともいえない ②そう思わない ①まったくそう思わない]	回答率	11%	20%	29%	17%	23%
		全学回答率	13%	25%	28%	16%	18%
9	この授業科目の内容に関して、学生間で意見交換や議論はできましたか。 [⑤強く思う ④そう思う ③どちらともいえない ②そう思わない ①まったくそう思わない]	回答率	16%	24%	26%	14%	20%
		全学回答率	23%	34%	21%	10%	12%
10	授業中の課題（レポート、小テスト等）に対し、担当教員から学生へのフィードバック（評価や講評等の開示）はありましたか。 [⑤強く思う ④そう思う ③どちらともいえない ②そう思わない ①まったくそう思わない]	回答率	28%	32%	23%	8%	8%
		全学回答率	30%	36%	21%	7%	6%
11	この授業は総合的にみて満足度は高かったですか。 [⑤強く思う ④そう思う ③どちらともいえない ②そう思わない ①まったくそう思わない]	回答率	36%	39%	17%		
		全学回答率	33%	43%	17%		
12	この授業によって、「授業のねらい・到達目標」に記載されている知識や能力は獲得できましたか。 [⑤強く思う ④そう思う ③どちらともいえない ②そう思わない ①まったくそう思わない]	回答率	32%	44%	18%		
		全学回答率	30%	47%	18%		

※グラフ内の数字は、無効回答は母数から除外して算出し、5%以下を非表示

7	授業の中で学生の主体的な学び（アクティブ・ラーニング）を促す活動は取り入れられていましたか。該当するものをすべて選択してください。（複数回答可）	⑤ プレゼンテーション（個人/グループ） ④ ディスカッション/ディベート ③ その他のグループワーク ② 主体的な学びを促す上記以外の活動 ① 主体的な学びを促す活動は取り入れられていなかった	

■ 評価平均一覧



集計区分 (2) 外国語教育科目(英語)

履修者数	7,284
有効回答者数	3,141
回答率	43.12%

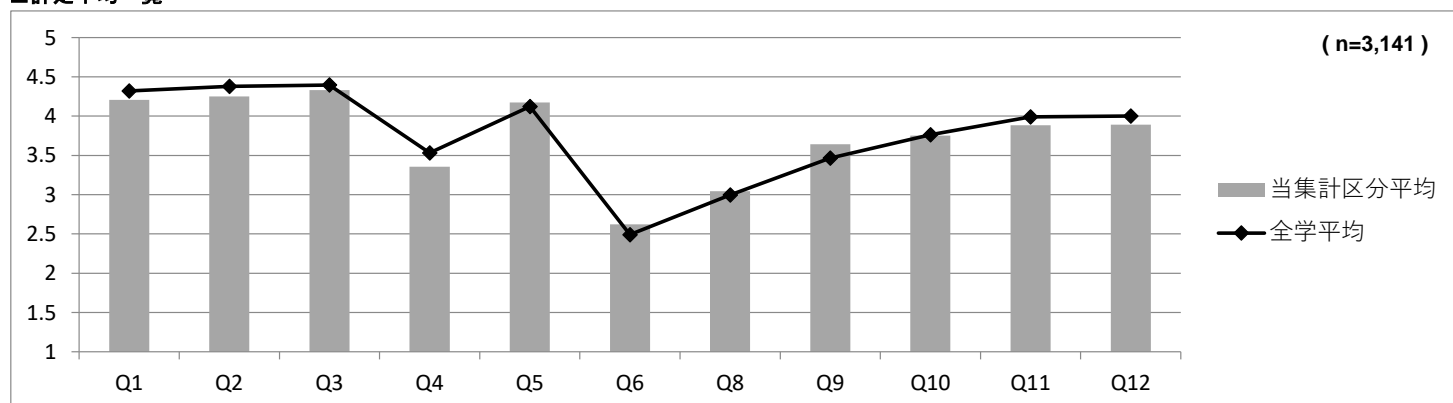
凡例: ⑤ ④ ③ ② ①

この授業について		0% 10% 20% 30% 40% 50% 60% 70% 80% 90% 100%					
1	この授業はシラバスどおりに行われていましたか。 [⑤強く思う ④そう思う ③どちらともいえない ②そう思わない ①まったくそう思わない]	回答率	41%	44%	11%		
	全学回答率	46%	43%	8%			
2	この授業の目的や到達目標は、明確に示されていましたか。 [⑤示された ④やや示されていた ③どちらともいえない ②あまり示されていない ①まったく示されていない]	回答率	49%	35%	12%		
	全学回答率	55%	33%	9%			
3	この授業の成績評価基準は、明確に示されていましたか。 [⑤示された ④やや示されていた ③どちらともいえない ②あまり示されていない ①まったく示されていない]	回答率	55%	30%	10%		
	全学回答率	58%	29%	9%			
4	この授業の難易度はどうでしたか。 [⑤とても難しい ④やや難しい ③普通 ②やや易しい ①とても易しい]	回答率	11%	30%	45%	10%	
	全学回答率	16%	34%	41%	7%		
あなた自身について		0% 10% 20% 30% 40% 50% 60% 70% 80% 90% 100%					
5	授業時間外の学修（予習・復習・課題等）をシラバスどおりに実施しましたか。 [⑤実施した ④やや実施した ③どちらともいえない ②あまり実施していない ①まったく実施していない]	回答率	45%	34%	14%		
	全学回答率	44%	34%	16%			
6	この授業科目を1回受けるに当たり、授業時間以外で学修にどのくらい取り組みましたか。 [⑤3時間以上 ④2-3時間 ③1-2時間 ②1時間未満 ①取り組んでいない]	回答率	5%	10%	36%	38%	10%
	全学回答率	6%	9%	30%	37%	18%	
8	この授業科目の内容に関して、担当教員に対し質問等をしましたか。 [⑤強く思う ④そう思う ③どちらともいえない ②そう思わない ①まったくそう思わない]	回答率	12%	27%	31%	15%	16%
	全学回答率	13%	25%	28%	16%	18%	
9	この授業科目の内容に関して、学生間で意見交換や議論はできましたか。 [⑤強く思う ④そう思う ③どちらともいえない ②そう思わない ①まったくそう思わない]	回答率	26%	38%	20%	8%	9%
	全学回答率	23%	34%	21%	10%	12%	
10	授業中の課題（レポート、小テスト等）に対し、担当教員から学生へのフィードバック（評価や講評等の開示）はありましたか。 [⑤強く思う ④そう思う ③どちらともいえない ②そう思わない ①まったくそう思わない]	回答率	28%	38%	21%	7%	6%
	全学回答率	30%	36%	21%	7%	6%	
11	この授業は総合的にみて満足度は高かったですか。 [⑤強く思う ④そう思う ③どちらともいえない ②そう思わない ①まったくそう思わない]	回答率	30%	42%	18%	6%	
	全学回答率	33%	43%	17%			
12	この授業によって、「授業のねらい・到達目標」に記載されている知識や能力は獲得できましたか。 [⑤強く思う ④そう思う ③どちらともいえない ②そう思わない ①まったくそう思わない]	回答率	26%	46%	20%		
	全学回答率	30%	47%	18%			

※グラフ内の数字は、無効回答は母数から除外して算出し、5%以下を非表示

7	授業の中で学生の主体的な学び（アクティブ・ラーニング）を促す活動は取り入れられていましたか。該当するものをすべて選択してください。（複数回答可）	
	⑤ プレゼンテーション（個人/グループ） ④ ディスカッション/ディベート ③ その他のグループワーク ② 主体的な学びを促す上記以外の活動 ① 主体的な学びを促す活動は取り入れられていなかった	

■ 評価平均一覧



集計区分 (3) 外国語教育科目（英語以外）

履修者数	2,835
有効回答者数	1,506
回答率	53.12%

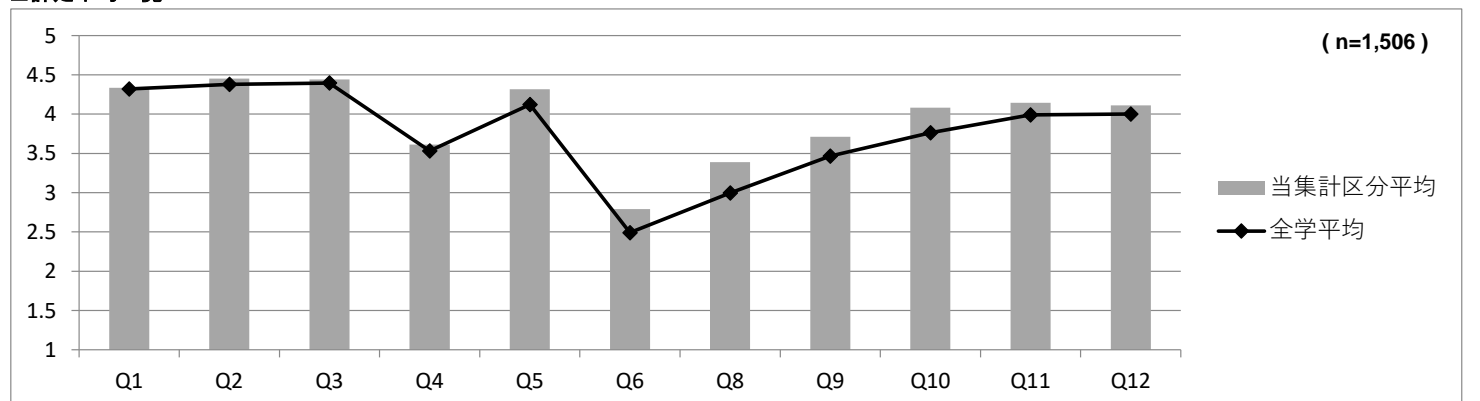
凡例： ⑤ ④ ③ ② ①

この授業について		0% 10% 20% 30% 40% 50% 60% 70% 80% 90% 100%					
1	この授業はシラバスどおりに行われていましたか。 [⑤強く思う ④そう思う ③どちらともいえない ②そう思わない ①まったくそう思わない]	回答率	47% 43% 7%				
		全学回答率	46% 43% 8%				
2	この授業の目的や到達目標は、明確に示されていましたか。 [⑤示された ④やや示されていた ③どちらともいえない ②あまり示されていない ①まったく示されていない]	回答率	60% 30% 8%				
		全学回答率	55% 33% 9%				
3	この授業の成績評価基準は、明確に示されていましたか。 [⑤示された ④やや示されていた ③どちらともいえない ②あまり示されていない ①まったく示されていない]	回答率	61% 27% 8%				
		全学回答率	58% 29% 9%				
4	この授業の難易度はどうでしたか。 [⑤とても難しい ④やや難しい ③普通 ②やや易しい ①とても易しい]	回答率	17% 38% 37% 6%				
		全学回答率	16% 34% 41% 7%				
あなた自身について		0% 10% 20% 30% 40% 50% 60% 70% 80% 90% 100%					
5	授業時間外の学修（予習・復習・課題等）をシラバスどおりに実施しましたか。 [⑤実施した ④やや実施した ③どちらともいえない ②あまり実施していない ①まったく実施していない]	回答率	52% 32% 11%				
		全学回答率	44% 34% 16%				
6	この授業科目を1回受けるに当たり、授業時間以外で学修にどのくらい取り組みましたか。 [⑤3時間以上 ④2-3時間 ③1-2時間 ②1時間未満 ①取り組んでいない]	回答率	7% 12% 41% 36%				
		全学回答率	6% 9% 30% 37% 18%				
8	この授業科目の内容に関して、担当教員に対し質問等をしましたか。 [⑤強く思う ④そう思う ③どちらともいえない ②そう思わない ①まったくそう思わない]	回答率	19% 32% 28% 13% 9%				
		全学回答率	13% 25% 28% 16% 18%				
9	この授業科目の内容に関して、学生間で意見交換や議論はできましたか。 [⑤強く思う ④そう思う ③どちらともいえない ②そう思わない ①まったくそう思わない]	回答率	26% 41% 19% 7% 7%				
		全学回答率	23% 34% 21% 10% 12%				
10	授業中の課題（レポート、小テスト等）に対し、担当教員から学生へのフィードバック（評価や講評等の開示）はありましたか。 [⑤強く思う ④そう思う ③どちらともいえない ②そう思わない ①まったくそう思わない]	回答率	38% 42% 14%				
		全学回答率	30% 36% 21% 7% 6%				
11	この授業は総合的にみて満足度は高かったですか。 [⑤強く思う ④そう思う ③どちらともいえない ②そう思わない ①まったくそう思わない]	回答率	41% 42% 11%				
		全学回答率	33% 43% 17%				
12	この授業によって、「授業のねらい・到達目標」に記載されている知識や能力は獲得できましたか。 [⑤強く思う ④そう思う ③どちらともいえない ②そう思わない ①まったくそう思わない]	回答率	35% 47% 13%				
		全学回答率	30% 47% 18%				

※グラフ内の数字は、無効回答は母数から除外して算出し、5%以下を非表示

7	授業の中で学生の主体的な学び（アクティブ・ラーニング）を促す活動は取り入れられていましたか。該当するものをすべて選択してください。（複数回答可）	<ul style="list-style-type: none"> ⑤ プレゼンテーション（個人/グループ） ④ ディスカッション/ディベート ③ その他のグループワーク ② 主体的な学びを促す上記以外の活動 ① 主体的な学びを促す活動は取り入れられていなかった 	

■ 評価平均一覧



集計区分 (4)基礎教育科目（健康・スポーツ教育科目）

履修者数	2,331
有効回答者数	968
回答率	41.53%

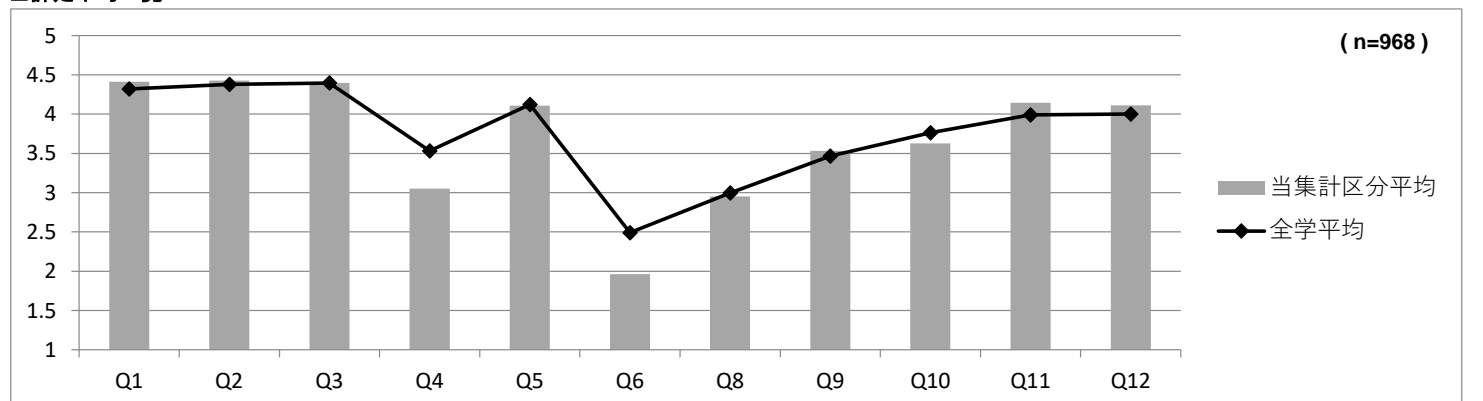
凡例： ⑤ ④ ③ ② ①

この授業について		0% 10% 20% 30% 40% 50% 60% 70% 80% 90% 100%					
1	この授業はシラバスどおりに行われていましたか。 [⑤強く思う ④そう思う ③どちらともいえない ②そう思わない ①まったくそう思わない]	回答率	53% 38% 8%				
		全学回答率	46% 43% 8%				
2	この授業の目的や到達目標は、明確に示されていましたか。 [⑤示された ④やや示されていた ③どちらともいえない ②あまり示されていない ①まったく示されていない]	回答率	59% 28% 9%				
		全学回答率	55% 33% 9%				
3	この授業の成績評価基準は、明確に示されていましたか。 [⑤示された ④やや示されていた ③どちらともいえない ②あまり示されていない ①まったく示されていない]	回答率	56% 30% 11%				
		全学回答率	58% 29% 9%				
4	この授業の難易度はどうでしたか。 [⑤とても難しい ④やや難しい ③普通 ②やや易しい ①とても易しい]	回答率	8% 18% 54% 11% 9%				
		全学回答率	16% 34% 41% 7%				
あなた自身について		0% 10% 20% 30% 40% 50% 60% 70% 80% 90% 100%					
5	授業時間外の学修（予習・復習・課題等）をシラバスどおりに実施しましたか。 [⑤実施した ④やや実施した ③どちらともいえない ②あまり実施していない ①まったく実施していない]	回答率	46% 29% 19%				
		全学回答率	44% 34% 16%				
6	この授業科目を1回受けるに当たり、授業時間以外で学修にどのくらい取り組みましたか。 [⑤3時間以上 ④2-3時間 ③1-2時間 ②1時間未満 ①取り組んでいない]	回答率	17% 36% 40%				
		全学回答率	6% 9% 30% 37% 18%				
8	この授業科目の内容に関して、担当教員に対し質問等をしましたか。 [⑤強く思う ④そう思う ③どちらともいえない ②そう思わない ①まったくそう思わない]	回答率	15% 21% 30% 13% 22%				
		全学回答率	13% 25% 28% 16% 18%				
9	この授業科目の内容に関して、学生間で意見交換や議論はできましたか。 [⑤強く思う ④そう思う ③どちらともいえない ②そう思わない ①まったくそう思わない]	回答率	26% 33% 22% 7% 12%				
		全学回答率	23% 34% 21% 10% 12%				
10	授業中の課題（レポート、小テスト等）に対し、担当教員から学生へのフィードバック（評価や講評等の開示）はありましたか。 [⑤強く思う ④そう思う ③どちらともいえない ②そう思わない ①まったくそう思わない]	回答率	26% 32% 29% 6% 8%				
		全学回答率	30% 36% 21% 7% 6%				
11	この授業は総合的にみて満足度は高かったですか。 [⑤強く思う ④そう思う ③どちらともいえない ②そう思わない ①まったくそう思わない]	回答率	45% 32% 18%				
		全学回答率	33% 43% 17%				
12	この授業によって、「授業のねらい・到達目標」に記載されている知識や能力は獲得できましたか。 [⑤強く思う ④そう思う ③どちらともいえない ②そう思わない ①まったくそう思わない]	回答率	39% 39% 17%				
		全学回答率	30% 47% 18%				

※グラフ内の数字は、無効回答は母数から除外して算出し、5%以下を非表示

7	授業の中で学生の主体的な学び（アクティブ・ラーニング）を促す活動は取り入れられていましたか。該当するものをすべて選択してください。（複数回答可）	⑤ プレゼンテーション（個人/グループ） ④ ディスカッション/ディベート ③ その他のグループワーク ② 主体的な学びを促す上記以外の活動 ① 主体的な学びを促す活動は取り入れられていなかった	

■ 評価平均一覧



集計区分 (5)基礎教育科目（コンピュータ科目）

履修者数	2,618
有効回答者数	992
回答率	37.89%

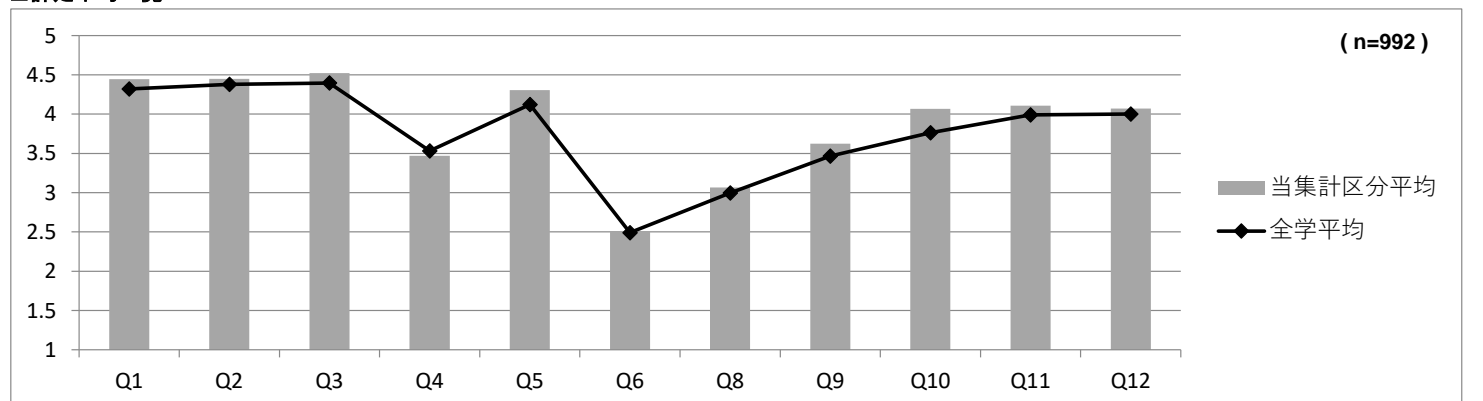
凡例： ⑤ ④ ③ ② ①

この授業について		0% 10% 20% 30% 40% 50% 60% 70% 80% 90% 100%					
1	この授業はシラバスどおりに行われていましたか。 [⑤強く思う ④そう思う ③どちらともいえない ②そう思わない ①まったくそう思わない]	回答率	54% 38% 6%				
		全学回答率	46% 43% 8%				
2	この授業の目的や到達目標は、明確に示されていましたか。 [⑤示された ④やや示されていた ③どちらともいえない ②あまり示されていない ①まったく示されていない]	回答率	58% 31% 9%				
		全学回答率	55% 33% 9%				
3	この授業の成績評価基準は、明確に示されていましたか。 [⑤示された ④やや示されていた ③どちらともいえない ②あまり示されていない ①まったく示されていない]	回答率	64% 26% 7%				
		全学回答率	58% 29% 9%				
4	この授業の難易度はどうでしたか。 [⑤とても難しい ④やや難しい ③普通 ②やや易しい ①とても易しい]	回答率	13% 35% 42% 8%				
		全学回答率	16% 34% 41% 7%				
あなた自身について		0% 10% 20% 30% 40% 50% 60% 70% 80% 90% 100%					
5	授業時間外の学修（予習・復習・課題等）をシラバスどおりに実施しましたか。 [⑤実施した ④やや実施した ③どちらともいえない ②あまり実施していない ①まったく実施していない]	回答率	52% 31% 15%				
		全学回答率	44% 34% 16%				
6	この授業科目を1回受けるに当たり、授業時間以外で学修にどのくらい取り組みましたか。 [⑤3時間以上 ④2-3時間 ③1-2時間 ②1時間未満 ①取り組んでいない]	回答率	9% 33% 39% 15%				
		全学回答率	6% 9% 30% 37% 18%				
8	この授業科目の内容に関して、担当教員に対し質問等をしましたか。 [⑤強く思う ④そう思う ③どちらともいえない ②そう思わない ①まったくそう思わない]	回答率	14% 24% 32% 14% 15%				
		全学回答率	13% 25% 28% 16% 18%				
9	この授業科目の内容に関して、学生間で意見交換や議論はできましたか。 [⑤強く思う ④そう思う ③どちらともいえない ②そう思わない ①まったくそう思わない]	回答率	24% 38% 23% 7% 9%				
		全学回答率	23% 34% 21% 10% 12%				
10	授業中の課題（レポート、小テスト等）に対し、担当教員から学生へのフィードバック（評価や講評等の開示）はありましたか。 [⑤強く思う ④そう思う ③どちらともいえない ②そう思わない ①まったくそう思わない]	回答率	38% 39% 18%				
		全学回答率	30% 36% 21% 7% 6%				
11	この授業は総合的にみて満足度は高かったですか。 [⑤強く思う ④そう思う ③どちらともいえない ②そう思わない ①まったくそう思わない]	回答率	35% 46% 15%				
		全学回答率	33% 43% 17%				
12	この授業によって、「授業のねらい・到達目標」に記載されている知識や能力は獲得できましたか。 [⑤強く思う ④そう思う ③どちらともいえない ②そう思わない ①まったくそう思わない]	回答率	31% 49% 17%				
		全学回答率	30% 47% 18%				

※グラフ内の数字は、無効回答は母数から除外して算出し、5%以下を非表示

7	授業の中で学生の主体的な学び（アクティブ・ラーニング）を促す活動は取り入れられていましたか。該当するものをすべて選択してください。（複数回答可）	⑤ プレゼンテーション（個人/グループ） ④ ディスカッション/ディベート ③ その他のグループワーク ② 主体的な学びを促す上記以外の活動 ① 主体的な学びを促す活動は取り入れられていなかった	

■ 評価平均一覧



集計区分	(6) 哲学科
------	---------

履修者数	2,824
有効回答者数	1,007
回答率	35.66%

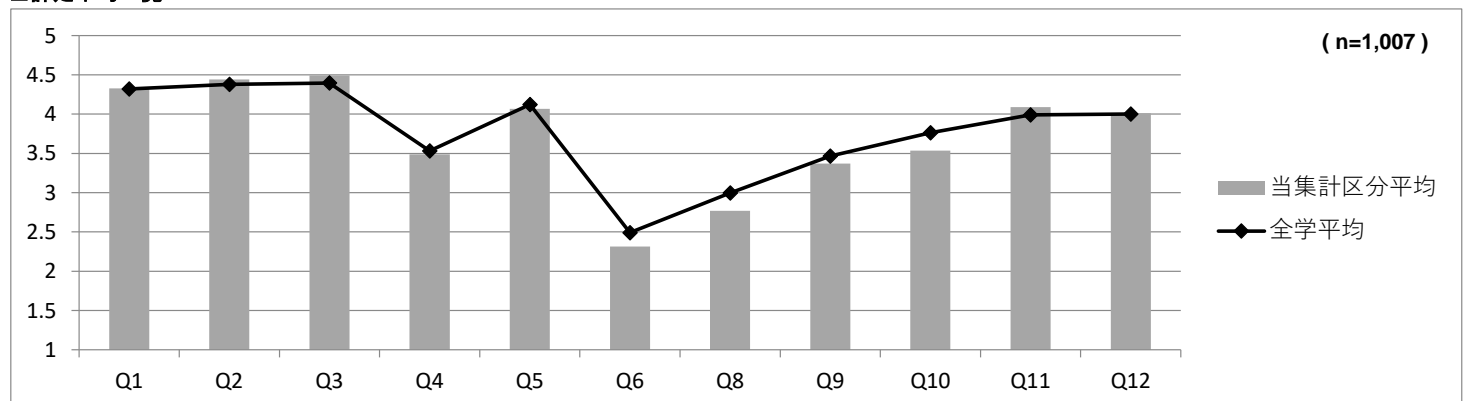
凡例： ⑤ ④ ③ ② ①

この授業について		0% 10% 20% 30% 40% 50% 60% 70% 80% 90% 100%					
1	この授業はシラバスどおりに行われていましたか。 [⑤強く思う ④そう思う ③どちらともいえない ②そう思わない ①まったくそう思わない]	回答率	45% 45% 7%				
		全学回答率	46% 43% 8%				
2	この授業の目的や到達目標は、明確に示されていましたか。 [⑤示された ④やや示されていた ③どちらともいえない ②あまり示されていない ①まったく示されていない]	回答率	57% 33% 9%				
		全学回答率	55% 33% 9%				
3	この授業の成績評価基準は、明確に示されていましたか。 [⑤示された ④やや示されていた ③どちらともいえない ②あまり示されていない ①まったく示されていない]	回答率	60% 31% 7%				
		全学回答率	58% 29% 9%				
4	この授業の難易度はどうでしたか。 [⑤とても難しい ④やや難しい ③普通 ②やや易しい ①とても易しい]	回答率	13% 35% 42% 6%				
		全学回答率	16% 34% 41% 7%				
あなた自身について		0% 10% 20% 30% 40% 50% 60% 70% 80% 90% 100%					
5	授業時間外の学修（予習・復習・課題等）をシラバスどおりに実施しましたか。 [⑤実施した ④やや実施した ③どちらともいえない ②あまり実施していない ①まったく実施していない]	回答率	42% 33% 16% 6%				
		全学回答率	44% 34% 16%				
6	この授業科目を1回受けるに当たり、授業時間以外で学修にどのくらい取り組みましたか。 [⑤3時間以上 ④2-3時間 ③1-2時間 ②1時間未満 ①取り組んでいない]	回答率	6% 7% 24% 39% 24%				
		全学回答率	6% 9% 30% 37% 18%				
8	この授業科目の内容に関して、担当教員に対し質問等をしましたか。 [⑤強く思う ④そう思う ③どちらともいえない ②そう思わない ①まったくそう思わない]	回答率	11% 22% 24% 21% 22%				
		全学回答率	13% 25% 28% 16% 18%				
9	この授業科目の内容に関して、学生間で意見交換や議論はできましたか。 [⑤強く思う ④そう思う ③どちらともいえない ②そう思わない ①まったくそう思わない]	回答率	21% 33% 22% 11% 13%				
		全学回答率	23% 34% 21% 10% 12%				
10	授業中の課題（レポート、小テスト等）に対し、担当教員から学生へのフィードバック（評価や講評等の開示）はありましたか。 [⑤強く思う ④そう思う ③どちらともいえない ②そう思わない ①まったくそう思わない]	回答率	22% 35% 25% 10% 8%				
		全学回答率	30% 36% 21% 7% 6%				
11	この授業は総合的にみて満足度は高かったですか。 [⑤強く思う ④そう思う ③どちらともいえない ②そう思わない ①まったくそう思わない]	回答率	35% 46% 14%				
		全学回答率	33% 43% 17%				
12	この授業によって、「授業のねらい・到達目標」に記載されている知識や能力は獲得できましたか。 [⑤強く思う ④そう思う ③どちらともいえない ②そう思わない ①まったくそう思わない]	回答率	28% 49% 19%				
		全学回答率	30% 47% 18%				

※グラフ内の数字は、無効回答は母数から除外して算出し、5%以下を非表示

7	授業の中で学生の主体的な学び（アクティブ・ラーニング）を促す活動は取り入れられていましたか。該当するものをすべて選択してください。（複数回答可）	⑤ プレゼンテーション（個人/グループ） ④ ディスカッション/ディベート ③ その他のグループワーク ② 主体的な学びを促す上記以外の活動 ① 主体的な学びを促す活動は取り入れられていなかった	

■ 評価平均一覧



集計区分	(7)史学科
------	--------

履修者数	3,557
有効回答者数	1,639
回答率	46.08%

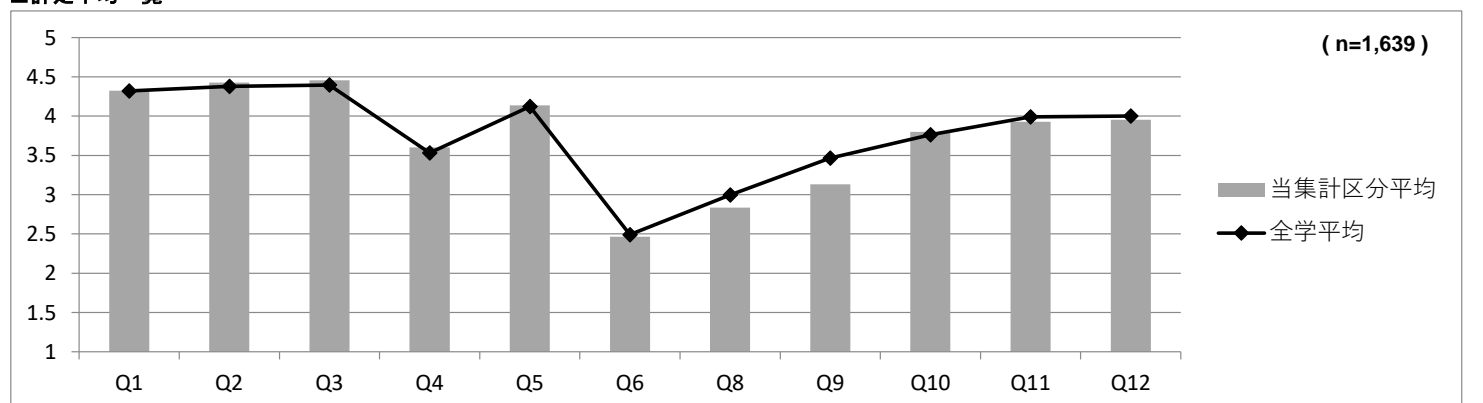
凡例： ⑤ ④ ③ ② ①

この授業について		0% 10% 20% 30% 40% 50% 60% 70% 80% 90% 100%					
1	この授業はシラバスどおりに行われていましたか。 [⑤強く思う ④そう思う ③どちらともいえない ②そう思わない ①まったくそう思わない]	回答率	45% 45% 6%				
		全学回答率	46% 43% 8%				
2	この授業の目的や到達目標は、明確に示されていましたか。 [⑤示された ④やや示されていた ③どちらともいえない ②あまり示されていない ①まったく示されていない]	回答率	56% 34% 7%				
		全学回答率	55% 33% 9%				
3	この授業の成績評価基準は、明確に示されていましたか。 [⑤示された ④やや示されていた ③どちらともいえない ②あまり示されていない ①まったく示されていない]	回答率	60% 29% 8%				
		全学回答率	58% 29% 9%				
4	この授業の難易度はどうでしたか。 [⑤とても難しい ④やや難しい ③普通 ②やや易しい ①とても易しい]	回答率	17% 34% 42%				
		全学回答率	16% 34% 41% 7%				
あなた自身について		0% 10% 20% 30% 40% 50% 60% 70% 80% 90% 100%					
5	授業時間外の学修（予習・復習・課題等）をシラバスどおりに実施しましたか。 [⑤実施した ④やや実施した ③どちらともいえない ②あまり実施していない ①まったく実施していない]	回答率	43% 36% 15%				
		全学回答率	44% 34% 16%				
6	この授業科目を1回受けるに当たり、授業時間以外で学修にどのくらい取り組みましたか。 [⑤3時間以上 ④2-3時間 ③1-2時間 ②1時間未満 ①取り組んでいない]	回答率	8% 33% 39% 15%				
		全学回答率	6% 9% 30% 37% 18%				
8	この授業科目の内容に関して、担当教員に対し質問等をしましたか。 [⑤強く思う ④そう思う ③どちらともいえない ②そう思わない ①まったくそう思わない]	回答率	9% 24% 30% 15% 22%				
		全学回答率	13% 25% 28% 16% 18%				
9	この授業科目の内容に関して、学生間で意見交換や議論はできましたか。 [⑤強く思う ④そう思う ③どちらともいえない ②そう思わない ①まったくそう思わない]	回答率	15% 32% 22% 12% 18%				
		全学回答率	23% 34% 21% 10% 12%				
10	授業中の課題（レポート、小テスト等）に対し、担当教員から学生へのフィードバック（評価や講評等の開示）はありましたか。 [⑤強く思う ④そう思う ③どちらともいえない ②そう思わない ①まったくそう思わない]	回答率	31% 37% 18% 7% 6%				
		全学回答率	30% 36% 21% 7% 6%				
11	この授業は総合的にみて満足度は高かったですか。 [⑤強く思う ④そう思う ③どちらともいえない ②そう思わない ①まったくそう思わない]	回答率	29% 47% 16%				
		全学回答率	33% 43% 17%				
12	この授業によって、「授業のねらい・到達目標」に記載されている知識や能力は獲得できましたか。 [⑤強く思う ④そう思う ③どちらともいえない ②そう思わない ①まったくそう思わない]	回答率	27% 50% 17%				
		全学回答率	30% 47% 18%				

※グラフ内の数字は、無効回答は母数から除外して算出し、5%以下を非表示

7	授業の中で学生の主体的な学び（アクティブ・ラーニング）を促す活動は取り入れられていましたか。該当するものをすべて選択してください。（複数回答可）	<ul style="list-style-type: none"> ⑤ プレゼンテーション（個人/グループ） ④ ディスカッション/ディベート ③ その他のグループワーク ② 主体的な学びを促す上記以外の活動 ① 主体的な学びを促す活動は取り入れられていなかった 	

■ 評価平均一覧



集計区分 (8)国文学科

履修者数	3,015
有効回答者数	1,193
回答率	39.57%

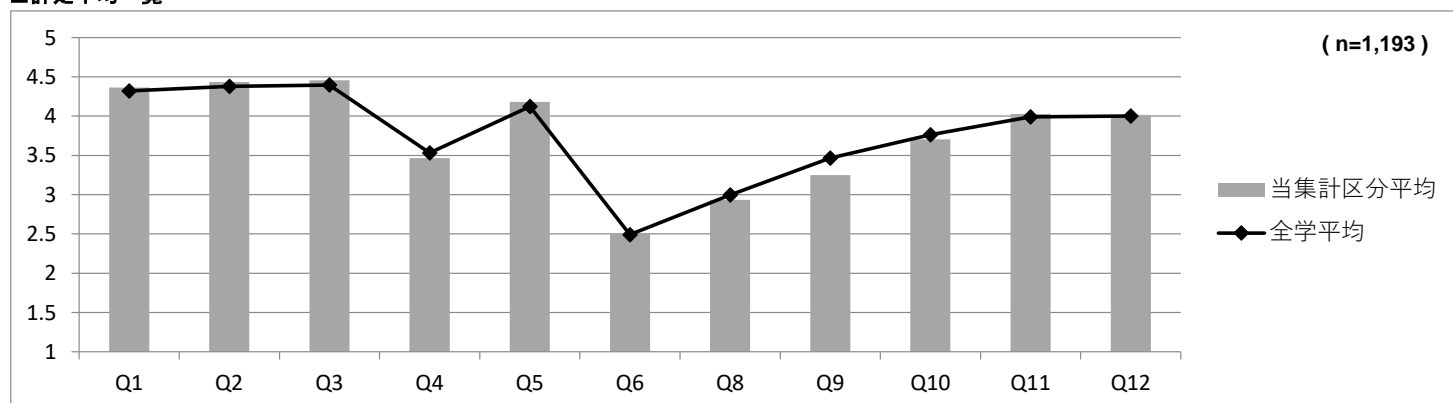
凡例： ⑤ ④ ③ ② ①

この授業について		0% 10% 20% 30% 40% 50% 60% 70% 80% 90% 100%					
1	この授業はシラバスどおりに行われていましたか。 [⑤強く思う ④そう思う ③どちらともいえない ②そう思わない ①まったくそう思わない]	回答率	47% 44% 7%				
		全学回答率	46% 43% 8%				
2	この授業の目的や到達目標は、明確に示されていましたか。 [⑤示された ④やや示されていた ③どちらともいえない ②あまり示されていない ①まったく示されていない]	回答率	58% 31% 8%				
		全学回答率	55% 33% 9%				
3	この授業の成績評価基準は、明確に示されていましたか。 [⑤示された ④やや示されていた ③どちらともいえない ②あまり示されていない ①まったく示されていない]	回答率	61% 27% 8%				
		全学回答率	58% 29% 9%				
4	この授業の難易度はどうでしたか。 [⑤とても難しい ④やや難しい ③普通 ②やや易しい ①とても易しい]	回答率	10% 34% 50% 5%				
		全学回答率	16% 34% 41% 7%				
あなた自身について		0% 10% 20% 30% 40% 50% 60% 70% 80% 90% 100%					
5	授業時間外の学修（予習・復習・課題等）をシラバスどおりに実施しましたか。 [⑤実施した ④やや実施した ③どちらともいえない ②あまり実施していない ①まったく実施していない]	回答率	48% 31% 13% 5%				
		全学回答率	44% 34% 16%				
6	この授業科目を1回受けるに当たり、授業時間以外で学修にどのくらい取り組みましたか。 [⑤3時間以上 ④2-3時間 ③1-2時間 ②1時間未満 ①取り組んでいない]	回答率	7% 9% 29% 35% 19%				
		全学回答率	6% 9% 30% 37% 18%				
8	この授業科目の内容に関して、担当教員に対し質問等をしましたか。 [⑤強く思う ④そう思う ③どちらともいえない ②そう思わない ①まったくそう思わない]	回答率	14% 24% 23% 18% 20%				
		全学回答率	13% 25% 28% 16% 18%				
9	この授業科目の内容に関して、学生間で意見交換や議論はできましたか。 [⑤強く思う ④そう思う ③どちらともいえない ②そう思わない ①まったくそう思わない]	回答率	19% 32% 19% 14% 16%				
		全学回答率	23% 34% 21% 10% 12%				
10	授業中の課題（レポート、小テスト等）に対し、担当教員から学生へのフィードバック（評価や講評等の開示）はありましたか。 [⑤強く思う ④そう思う ③どちらともいえない ②そう思わない ①まったくそう思わない]	回答率	31% 30% 23% 9% 5%				
		全学回答率	30% 36% 21% 7% 5%				
11	この授業は総合的にみて満足度は高かったですか。 [⑤強く思う ④そう思う ③どちらともいえない ②そう思わない ①まったくそう思わない]	回答率	32% 46% 16%				
		全学回答率	33% 43% 17%				
12	この授業によって、「授業のねらい・到達目標」に記載されている知識や能力は獲得できましたか。 [⑤強く思う ④そう思う ③どちらともいえない ②そう思わない ①まったくそう思わない]	回答率	28% 50% 18%				
		全学回答率	30% 47% 18%				

※グラフ内の数字は、無効回答は母数から除外して算出し、5%以下を非表示

7	授業の中で学生の主体的な学び（アクティブ・ラーニング）を促す活動は取り入れられていましたか。該当するものをすべて選択してください。（複数回答可）	⑤ プレゼンテーション（個人/グループ） ④ ディスカッション/ディベート ③ その他のグループワーク ② 主体的な学びを促す上記以外の活動 ① 主体的な学びを促す活動は取り入れられていなかった	

■ 評価平均一覧



集計区分 (9) 中国語中国文化学科

履修者数	1,302
有効回答者数	623
回答率	47.85%

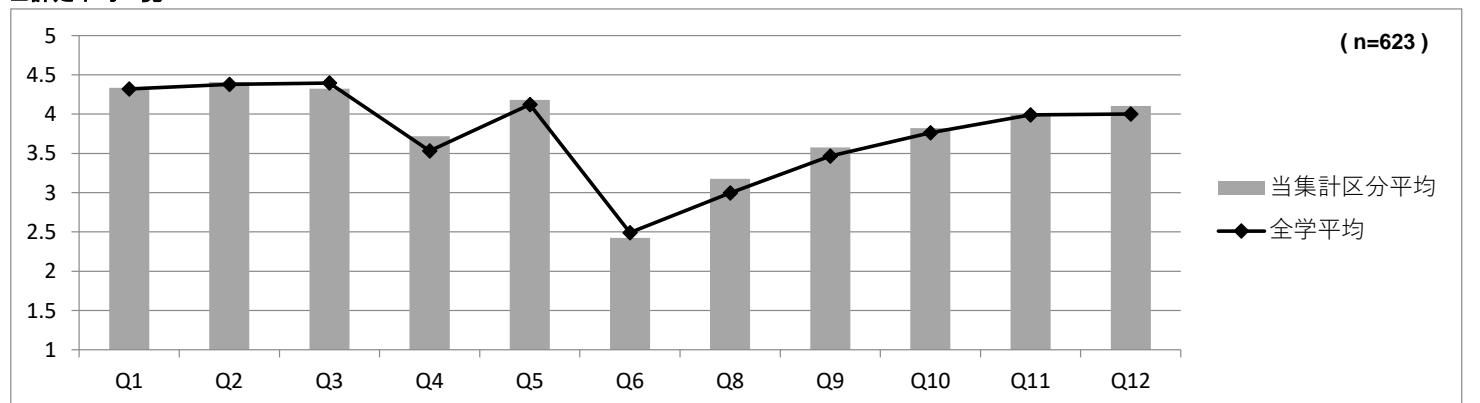
凡例： ⑤ ④ ③ ② ①

この授業について		0% 10% 20% 30% 40% 50% 60% 70% 80% 90% 100%					
1	この授業はシラバスどおりに行われていましたか。 [⑤強く思う ④そう思う ③どちらともいえない ②そう思わない ①まったくそう思わない]	回答率	44%	47%	7%		
		全学回答率	46%	43%	8%		
2	この授業の目的や到達目標は、明確に示されていましたか。 [⑤示された ④やや示されていた ③どちらともいえない ②あまり示されていない ①まったく示されていない]	回答率	55%	33%	9%		
		全学回答率	55%	33%	9%		
3	この授業の成績評価基準は、明確に示されていましたか。 [⑤示された ④やや示されていた ③どちらともいえない ②あまり示されていない ①まったく示されていない]	回答率	51%	35%	10%		
		全学回答率	58%	29%	9%		
4	この授業の難易度はどうでしたか。 [⑤とても難しい ④やや難しい ③普通 ②やや易しい ①とても易しい]	回答率	17%	45%	33%		
		全学回答率	16%	34%	41%	7%	
あなた自身について		0% 10% 20% 30% 40% 50% 60% 70% 80% 90% 100%					
5	授業時間外の学修（予習・復習・課題等）をシラバスどおりに実施しましたか。 [⑤実施した ④やや実施した ③どちらともいえない ②あまり実施していない ①まったく実施していない]	回答率	46%	34%	15%		
		全学回答率	44%	34%	16%		
6	この授業科目を1回受けるに当たり、授業時間以外で学修にどのくらい取り組みましたか。 [⑤3時間以上 ④2-3時間 ③1-2時間 ②1時間未満 ①取り組んでいない]	回答率	7%	31%	42%	16%	
		全学回答率	6%	9%	30%	37%	18%
8	この授業科目の内容に関して、担当教員に対し質問等をしましたか。 [⑤強く思う ④そう思う ③どちらともいえない ②そう思わない ①まったくそう思わない]	回答率	17%	26%	27%	17%	13%
		全学回答率	13%	25%	28%	16%	18%
9	この授業科目の内容に関して、学生間で意見交換や議論はできましたか。 [⑤強く思う ④そう思う ③どちらともいえない ②そう思わない ①まったくそう思わない]	回答率	23%	37%	22%	10%	8%
		全学回答率	23%	34%	21%	10%	12%
10	授業中の課題（レポート、小テスト等）に対し、担当教員から学生へのフィードバック（評価や講評等の開示）はありましたか。 [⑤強く思う ④そう思う ③どちらともいえない ②そう思わない ①まったくそう思わない]	回答率	28%	41%	20%	6%	
		全学回答率	30%	36%	21%	7%	6%
11	この授業は総合的にみて満足度は高かったですか。 [⑤強く思う ④そう思う ③どちらともいえない ②そう思わない ①まったくそう思わない]	回答率	32%	46%	15%		
		全学回答率	33%	43%	17%		
12	この授業によって、「授業のねらい・到達目標」に記載されている知識や能力は獲得できましたか。 [⑤強く思う ④そう思う ③どちらともいえない ②そう思わない ①まったくそう思わない]	回答率	34%	47%	16%		
		全学回答率	30%	47%	18%		

※グラフ内の数字は、無効回答は母数から除外して算出し、5%以下を非表示

7	授業の中で学生の主体的な学び（アクティブ・ラーニング）を促す活動は取り入れられていましたか。該当するものをすべて選択してください。（複数回答可）	<ul style="list-style-type: none"> ⑤ プレゼンテーション（個人/グループ） ④ ディスカッション/ディベート ③ その他のグループワーク ② 主体的な学びを促す上記以外の活動 ① 主体的な学びを促す活動は取り入れられていなかった 	

■ 評価平均一覧



集計区分 (10) 英文学科

履修者数	3,125
有効回答者数	1,158
回答率	37.06%

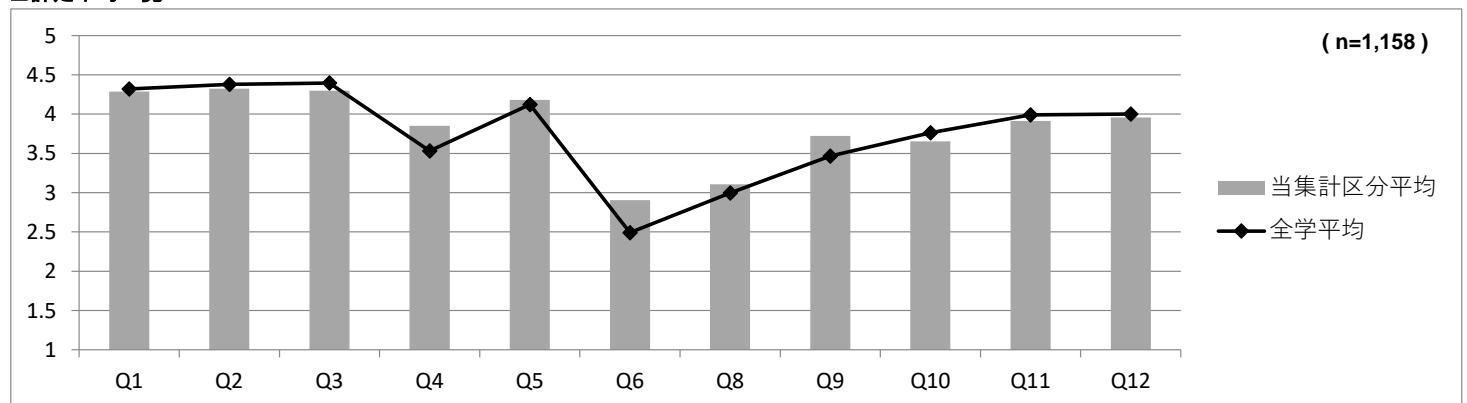
凡例： ⑤ ④ ③ ② ①

この授業について		0% 10% 20% 30% 40% 50% 60% 70% 80% 90% 100%					
1	この授業はシラバスどおりに行われていましたか。 [⑤強く思う ④そう思う ③どちらともいえない ②そう思わない ①まったくそう思わない]	回答率	48% 39% 9%				
		全学回答率	46% 43% 8%				
2	この授業の目的や到達目標は、明確に示されていましたか。 [⑤示された ④やや示されていた ③どちらともいえない ②あまり示されていない ①まったく示されていない]	回答率	53% 33% 8%				
		全学回答率	55% 33% 9%				
3	この授業の成績評価基準は、明確に示されていましたか。 [⑤示された ④やや示されていた ③どちらともいえない ②あまり示されていない ①まったく示されていない]	回答率	56% 28% 10%				
		全学回答率	58% 29% 9%				
4	この授業の難易度はどうでしたか。 [⑤とても難しい ④やや難しい ③普通 ②やや易しい ①とても易しい]	回答率	26% 38% 32%				
		全学回答率	16% 34% 41% 7%				
あなた自身について		0% 10% 20% 30% 40% 50% 60% 70% 80% 90% 100%					
5	授業時間外の学修（予習・復習・課題等）をシラバスどおりに実施しましたか。 [⑤実施した ④やや実施した ③どちらともいえない ②あまり実施していない ①まったく実施していない]	回答率	47% 34% 13%				
		全学回答率	44% 34% 16%				
6	この授業科目を1回受けるに当たり、授業時間以外で学修にどのくらい取り組みましたか。 [⑤3時間以上 ④2-3時間 ③1-2時間 ②1時間未満 ①取り組んでいない]	回答率	11% 16% 34% 30% 9%				
		全学回答率	6% 9% 30% 37% 18%				
8	この授業科目の内容に関して、担当教員に対し質問等をしましたか。 [⑤強く思う ④そう思う ③どちらともいえない ②そう思わない ①まったくそう思わない]	回答率	16% 26% 26% 16% 16%				
		全学回答率	13% 25% 28% 16% 18%				
9	この授業科目の内容に関して、学生間で意見交換や議論はできましたか。 [⑤強く思う ④そう思う ③どちらともいえない ②そう思わない ①まったくそう思わない]	回答率	32% 36% 16% 6% 10%				
		全学回答率	23% 34% 21% 10% 12%				
10	授業中の課題（レポート、小テスト等）に対し、担当教員から学生へのフィードバック（評価や講評等の開示）はありましたか。 [⑤強く思う ④そう思う ③どちらともいえない ②そう思わない ①まったくそう思わない]	回答率	31% 31% 21% 7% 10%				
		全学回答率	30% 36% 21% 7% 6%				
11	この授業は総合的にみて満足度は高かったですか。 [⑤強く思う ④そう思う ③どちらともいえない ②そう思わない ①まったくそう思わない]	回答率	34% 38% 17% 6% 5%				
		全学回答率	33% 43% 17%				
12	この授業によって、「授業のねらい・到達目標」に記載されている知識や能力は獲得できましたか。 [⑤強く思う ④そう思う ③どちらともいえない ②そう思わない ①まったくそう思わない]	回答率	31% 45% 16%				
		全学回答率	30% 47% 18%				

※グラフ内の数字は、無効回答は母数から除外して算出し、5%以下を非表示

7	授業の中で学生の主体的な学び（アクティブ・ラーニング）を促す活動は取り入れられていましたか。該当するものをすべて選択してください。（複数回答可）	⑤ プレゼンテーション（個人/グループ） ④ ディスカッション/ディベート ③ その他のグループワーク ② 主体的な学びを促す上記以外の活動 ① 主体的な学びを促す活動は取り入れられていなかった	

■ 評価平均一覧



集計区分	(11) ドイツ文学科
------	-------------

履修者数	1,564
有効回答者数	874
回答率	55.88%

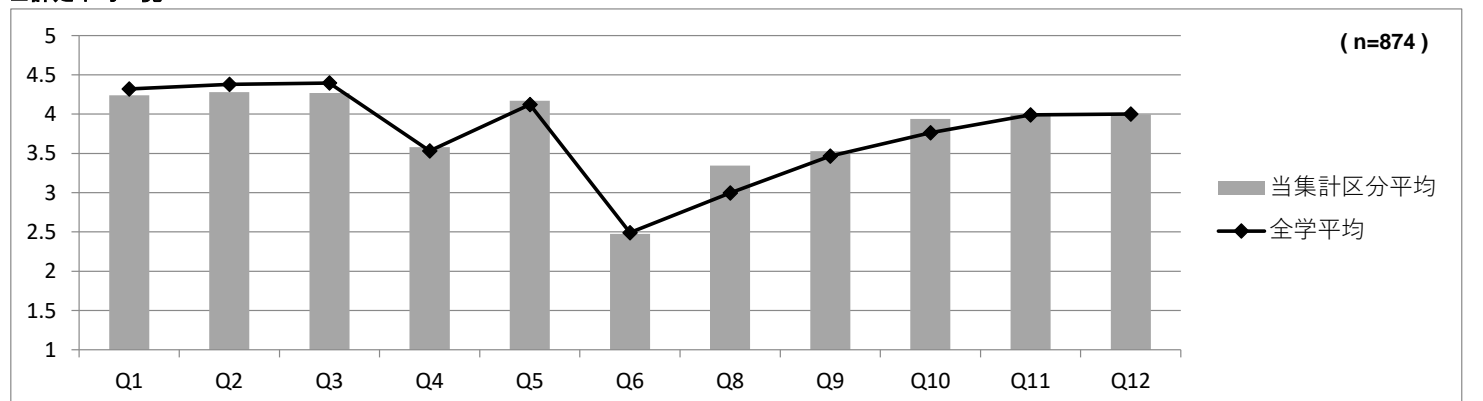
凡例： ⑤ ④ ③ ② ①

この授業について		0% 10% 20% 30% 40% 50% 60% 70% 80% 90% 100%					
1	この授業はシラバスどおりに行われていましたか。 [⑤強く思う ④そう思う ③どちらともいえない ②そう思わない ①まったくそう思わない]	回答率	43% 43% 11%				
		全学回答率	46% 43% 8%				
2	この授業の目的や到達目標は、明確に示されていましたか。 [⑤示された ④やや示されていた ③どちらともいえない ②あまり示されていない ①まったく示されていない]	回答率	49% 36% 11%				
		全学回答率	55% 33% 9%				
3	この授業の成績評価基準は、明確に示されていましたか。 [⑤示された ④やや示されていた ③どちらともいえない ②あまり示されていない ①まったく示されていない]	回答率	51% 31% 14%				
		全学回答率	58% 29% 9%				
4	この授業の難易度はどうでしたか。 [⑤とても難しい ④やや難しい ③普通 ②やや易しい ①とても易しい]	回答率	14% 39% 41% 5%				
		全学回答率	16% 34% 41% 7%				
あなた自身について		0% 10% 20% 30% 40% 50% 60% 70% 80% 90% 100%					
5	授業時間外の学修（予習・復習・課題等）をシラバスどおりに実施しましたか。 [⑤実施した ④やや実施した ③どちらともいえない ②あまり実施していない ①まったく実施していない]	回答率	45% 33% 17%				
		全学回答率	44% 34% 16%				
6	この授業科目を1回受けるに当たり、授業時間以外で学修にどのくらい取り組みましたか。 [⑤3時間以上 ④2-3時間 ③1-2時間 ②1時間未満 ①取り組んでいない]	回答率	7% 9% 26% 38% 19%				
		全学回答率	6% 9% 30% 37% 18%				
8	この授業科目の内容に関して、担当教員に対し質問等をしましたか。 [⑤強く思う ④そう思う ③どちらともいえない ②そう思わない ①まったくそう思わない]	回答率	18% 32% 28% 11% 11%				
		全学回答率	13% 25% 28% 16% 18%				
9	この授業科目の内容に関して、学生間で意見交換や議論はできましたか。 [⑤強く思う ④そう思う ③どちらともいえない ②そう思わない ①まったくそう思わない]	回答率	21% 39% 23% 8% 10%				
		全学回答率	23% 34% 21% 10% 12%				
10	授業中の課題（レポート、小テスト等）に対し、担当教員から学生へのフィードバック（評価や講評等の開示）はありましたか。 [⑤強く思う ④そう思う ③どちらともいえない ②そう思わない ①まったくそう思わない]	回答率	35% 37% 20%				
		全学回答率	30% 36% 21% 7% 5%				
11	この授業は総合的にみて満足度は高かったですか。 [⑤強く思う ④そう思う ③どちらともいえない ②そう思わない ①まったくそう思わない]	回答率	35% 41% 17%				
		全学回答率	33% 43% 17%				
12	この授業によって、「授業のねらい・到達目標」に記載されている知識や能力は獲得できましたか。 [⑤強く思う ④そう思う ③どちらともいえない ②そう思わない ①まったくそう思わない]	回答率	31% 46% 17%				
		全学回答率	30% 47% 18%				

※グラフ内の数字は、無効回答は母数から除外して算出し、5%以下を非表示

7	授業の中で学生の主体的な学び（アクティブ・ラーニング）を促す活動は取り入れられていましたか。該当するものをすべて選択してください。（複数回答可）	⑤ プレゼンテーション（個人/グループ） ④ ディスカッション/ディベート ③ その他のグループワーク ② 主体的な学びを促す上記以外の活動 ① 主体的な学びを促す活動は取り入れられていなかった	

■ 評価平均一覧



集計区分 (12) 社会学科

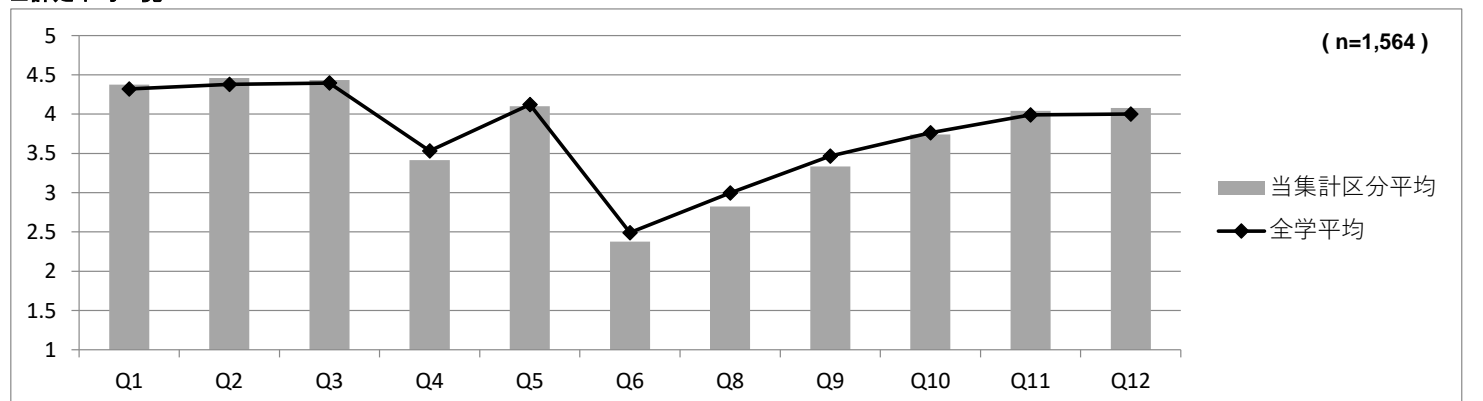
履修者数	6,398
有効回答者数	1,564
回答率	24.45%

この授業について		凡例: ⑤ ④ ③ ② ①					
1	この授業はシラバスどおりに行われていましたか。 [⑤強く思う ④そう思う ③どちらともいえない ②そう思わない ①まったくそう思わない]	回答率	49% 42% 7%				
	回答率	46% 43% 8%					
2	この授業の目的や到達目標は、明確に示されていましたか。 [⑤示された ④やや示されていた ③どちらともいえない ②あまり示されていない ①まったく示されていない]	回答率	60% 30% 8%				
	回答率	55% 33% 9%					
3	この授業の成績評価基準は、明確に示されていましたか。 [⑤示された ④やや示されていた ③どちらともいえない ②あまり示されていない ①まったく示されていない]	回答率	62% 26% 8%				
	回答率	58% 29% 9%					
4	この授業の難易度はどうでしたか。 [⑤とても難しい ④やや難しい ③普通 ②やや易しい ①とても易しい]	回答率	12% 28% 51% 7%				
	回答率	16% 34% 41% 7%					
あなた自身について		凡例: ⑤ ④ ③ ② ①					
5	授業時間外の学修（予習・復習・課題等）をシラバスどおりに実施しましたか。 [⑤実施した ④やや実施した ③どちらともいえない ②あまり実施していない ①まったく実施していない]	回答率	44% 32% 16% 6%				
	回答率	44% 34% 16%					
6	この授業科目を1回受けるに当たり、授業時間以外で学修にどのくらい取り組みましたか。 [⑤3時間以上 ④2-3時間 ③1-2時間 ②1時間未満 ①取り組んでいない]	回答率	6% 9% 26% 35% 24%				
	回答率	6% 9% 30% 37% 18%					
8	この授業科目の内容に関して、担当教員に対し質問等をしましたか。 [⑤強く思う ④そう思う ③どちらともいえない ②そう思わない ①まったくそう思わない]	回答率	11% 24% 25% 17% 23%				
	回答率	13% 25% 28% 16% 18%					
9	この授業科目の内容に関して、学生間で意見交換や議論はできましたか。 [⑤強く思う ④そう思う ③どちらともいえない ②そう思わない ①まったくそう思わない]	回答率	20% 33% 22% 12% 14%				
	回答率	23% 34% 21% 10% 12%					
10	授業中の課題（レポート、小テスト等）に対し、担当教員から学生へのフィードバック（評価や講評等の開示）はありましたか。 [⑤強く思う ④そう思う ③どちらともいえない ②そう思わない ①まったくそう思わない]	回答率	32% 34% 19% 8% 7%				
	回答率	30% 36% 21% 7% 6%					
11	この授業は総合的にみて満足度は高かったですか。 [⑤強く思う ④そう思う ③どちらともいえない ②そう思わない ①まったくそう思わない]	回答率	35% 43% 16%				
	回答率	33% 43% 17%					
12	この授業によって、「授業のねらい・到達目標」に記載されている知識や能力は獲得できましたか。 [⑤強く思う ④そう思う ③どちらともいえない ②そう思わない ①まったくそう思わない]	回答率	33% 47% 16%				
	回答率	30% 47% 18%					

※グラフ内の数字は、無効回答は母数から除外して算出し、5%以下を非表示

7	授業の中で学生の主体的な学び（アクティブ・ラーニング）を促す活動は取り入れられていましたか。該当するものをすべて選択してください。（複数回答可）	
	⑤ プレゼンテーション（個人/グループ） ④ ディスカッション/ディベート ③ その他のグループワーク ② 主体的な学びを促す上記以外の活動 ① 主体的な学びを促す活動は取り入れられていなかった	

■ 評価平均一覧



集計区分	(13) 社会福祉学科
------	-------------

履修者数	1,588
有効回答者数	754
回答率	47.48%

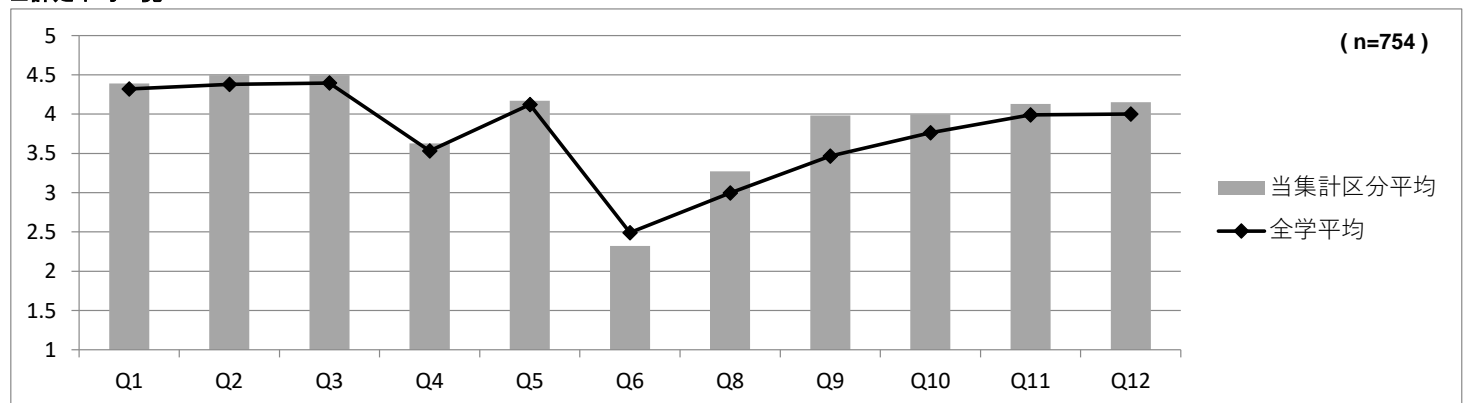
凡例： ⑤ ④ ③ ② ①

この授業について		回答率	0%	10%	20%	30%	40%	50%	60%	70%	80%	90%	100%
1	この授業はシラバスどおりに行われていましたか。 [⑤強く思う ④そう思う ③どちらともいえない ②そう思わない ①まったくそう思わない]	回答率	47% 46% 5%										
		全学回答率	46% 43% 8%										
2	この授業の目的や到達目標は、明確に示されていましたか。 [⑤示された ④やや示されていた ③どちらともいえない ②あまり示されていない ①まったく示されていない]	回答率	60% 32% 6%										
		全学回答率	55% 33% 9%										
3	この授業の成績評価基準は、明確に示されていましたか。 [⑤示された ④やや示されていた ③どちらともいえない ②あまり示されていない ①まったく示されていない]	回答率	63% 28% 7%										
		全学回答率	58% 29% 9%										
4	この授業の難易度はどうでしたか。 [⑤とても難しい ④やや難しい ③普通 ②やや易しい ①とても易しい]	回答率	16% 39% 39%										
		全学回答率	16% 34% 41% 7%										
あなた自身について		回答率	0%	10%	20%	30%	40%	50%	60%	70%	80%	90%	100%
5	授業時間外の学修（予習・復習・課題等）をシラバスどおりに実施しましたか。 [⑤実施した ④やや実施した ③どちらともいえない ②あまり実施していない ①まったく実施していない]	回答率	45% 33% 16%										
		全学回答率	44% 34% 16%										
6	この授業科目を1回受けるに当たり、授業時間以外で学修にどのくらい取り組みましたか。 [⑤3時間以上 ④2-3時間 ③1-2時間 ②1時間未満 ①取り組んでいない]	回答率	6% 6% 25% 40% 23%										
		全学回答率	6% 9% 30% 37% 18%										
8	この授業科目の内容に関して、担当教員に対し質問等をしましたか。 [⑤強く思う ④そう思う ③どちらともいえない ②そう思わない ①まったくそう思わない]	回答率	15% 31% 29% 15% 9%										
		全学回答率	13% 25% 28% 16% 18%										
9	この授業科目の内容に関して、学生間で意見交換や議論はできましたか。 [⑤強く思う ④そう思う ③どちらともいえない ②そう思わない ①まったくそう思わない]	回答率	35% 40% 16% 6%										
		全学回答率	23% 34% 21% 10% 12%										
10	授業中の課題（レポート、小テスト等）に対し、担当教員から学生へのフィードバック（評価や講評等の開示）はありましたか。 [⑤強く思う ④そう思う ③どちらともいえない ②そう思わない ①まったくそう思わない]	回答率	33% 42% 18%										
		全学回答率	30% 36% 21% 7% 6%										
11	この授業は総合的にみて満足度は高かったですか。 [⑤強く思う ④そう思う ③どちらともいえない ②そう思わない ①まったくそう思わない]	回答率	37% 46% 11%										
		全学回答率	33% 43% 17%										
12	この授業によって、「授業のねらい・到達目標」に記載されている知識や能力は獲得できましたか。 [⑤強く思う ④そう思う ③どちらともいえない ②そう思わない ①まったくそう思わない]	回答率	34% 51% 13%										
		全学回答率	30% 47% 18%										

※グラフ内の数字は、無効回答は母数から除外して算出し、5%以下を非表示

7	授業の中で学生の主体的な学び（アクティブ・ラーニング）を促す活動は取り入れられていましたか。該当するものをすべて選択してください。（複数回答可）	⑤ プレゼンテーション（個人/グループ）	25%
		④ ディスカッション/ディベート	50%
		③ その他のグループワーク	33%
		② 主体的な学びを促す上記以外の活動	18%
		① 主体的な学びを促す活動は取り入れられていなかった	17%

■ 評価平均一覧



集計区分	(14)教育学科
------	----------

履修者数	2,589
有効回答者数	915
回答率	35.34%

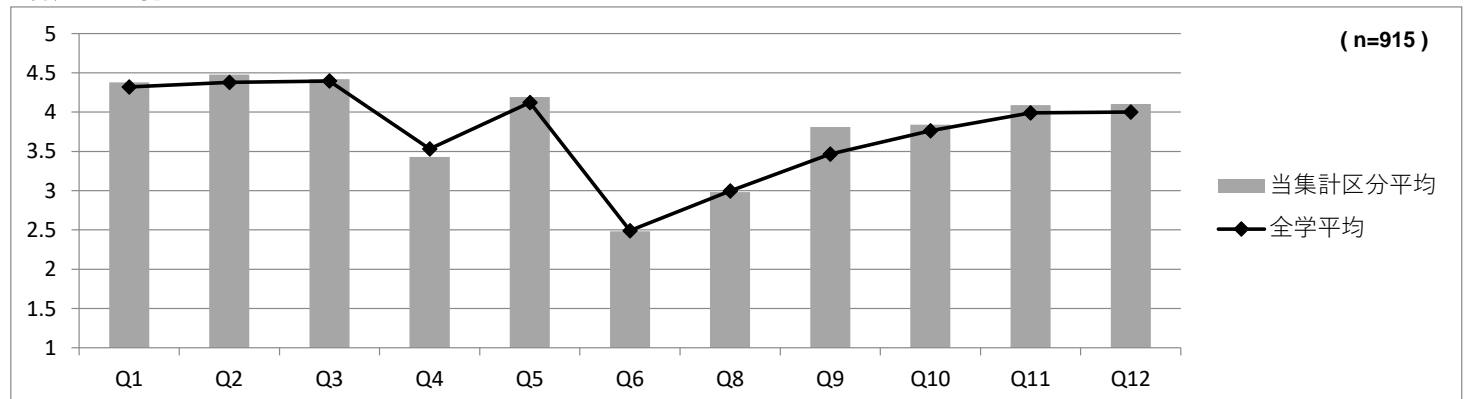
凡例： ⑤ ④ ③ ② ①

この授業について		0% 10% 20% 30% 40% 50% 60% 70% 80% 90% 100%					
1	この授業はシラバスどおりに行われていましたか。 [⑤強く思う ④そう思う ③どちらともいえない ②そう思わない ①まったくそう思わない]	回答率	48% 44% 6%				
		全学回答率	46% 43% 8%				
2	この授業の目的や到達目標は、明確に示されていましたか。 [⑤示された ④やや示されていた ③どちらともいえない ②あまり示されていない ①まったく示されていない]	回答率	59% 32% 7%				
		全学回答率	55% 33% 9%				
3	この授業の成績評価基準は、明確に示されていましたか。 [⑤示された ④やや示されていた ③どちらともいえない ②あまり示されていない ①まったく示されていない]	回答率	58% 30% 8%				
		全学回答率	58% 29% 9%				
4	この授業の難易度はどうでしたか。 [⑤とても難しい ④やや難しい ③普通 ②やや易しい ①とても易しい]	回答率	13% 31% 46% 7%				
		全学回答率	16% 34% 41% 7%				
あなた自身について		0% 10% 20% 30% 40% 50% 60% 70% 80% 90% 100%					
5	授業時間外の学修（予習・復習・課題等）をシラバスどおりに実施しましたか。 [⑤実施した ④やや実施した ③どちらともいえない ②あまり実施していない ①まったく実施していない]	回答率	45% 36% 14%				
		全学回答率	44% 34% 16%				
6	この授業科目を1回受けるに当たり、授業時間以外で学修にどのくらい取り組みましたか。 [⑤3時間以上 ④2-3時間 ③1-2時間 ②1時間未満 ①取り組んでいない]	回答率	6% 8% 30% 41% 15%				
		全学回答率	6% 9% 30% 37% 18%				
8	この授業科目の内容に関して、担当教員に対し質問等をしましたか。 [⑤強く思う ④そう思う ③どちらともいえない ②そう思わない ①まったくそう思わない]	回答率	12% 26% 28% 18% 17%				
		全学回答率	13% 25% 28% 16% 18%				
9	この授業科目の内容に関して、学生間で意見交換や議論はできましたか。 [⑤強く思う ④そう思う ③どちらともいえない ②そう思わない ①まったくそう思わない]	回答率	31% 39% 17% 7% 6%				
		全学回答率	23% 34% 21% 10% 12%				
10	授業中の課題（レポート、小テスト等）に対し、担当教員から学生へのフィードバック（評価や講評等の開示）はありましたか。 [⑤強く思う ④そう思う ③どちらともいえない ②そう思わない ①まったくそう思わない]	回答率	31% 38% 19% 7%				
		全学回答率	30% 36% 21% 7% 6%				
11	この授業は総合的にみて満足度は高かったですか。 [⑤強く思う ④そう思う ③どちらともいえない ②そう思わない ①まったくそう思わない]	回答率	35% 45% 14%				
		全学回答率	33% 43% 17%				
12	この授業によって、「授業のねらい・到達目標」に記載されている知識や能力は獲得できましたか。 [⑤強く思う ④そう思う ③どちらともいえない ②そう思わない ①まったくそう思わない]	回答率	32% 51% 14%				
		全学回答率	30% 47% 18%				

※グラフ内の数字は、無効回答は母数から除外して算出し、5%以下を非表示

7	授業の中で学生の主体的な学び（アクティブ・ラーニング）を促す活動は取り入れられていましたか。該当するものをすべて選択してください。（複数回答可）	<ul style="list-style-type: none"> ⑤ プレゼンテーション（個人/グループ） ④ ディスカッション/ディベート ③ その他のグループワーク ② 主体的な学びを促す上記以外の活動 ① 主体的な学びを促す活動は取り入れられていなかった 	

■ 評価平均一覧



集計区分 (15) 体育学科

履修者数	5,718
有効回答者数	1,189
回答率	20.79%

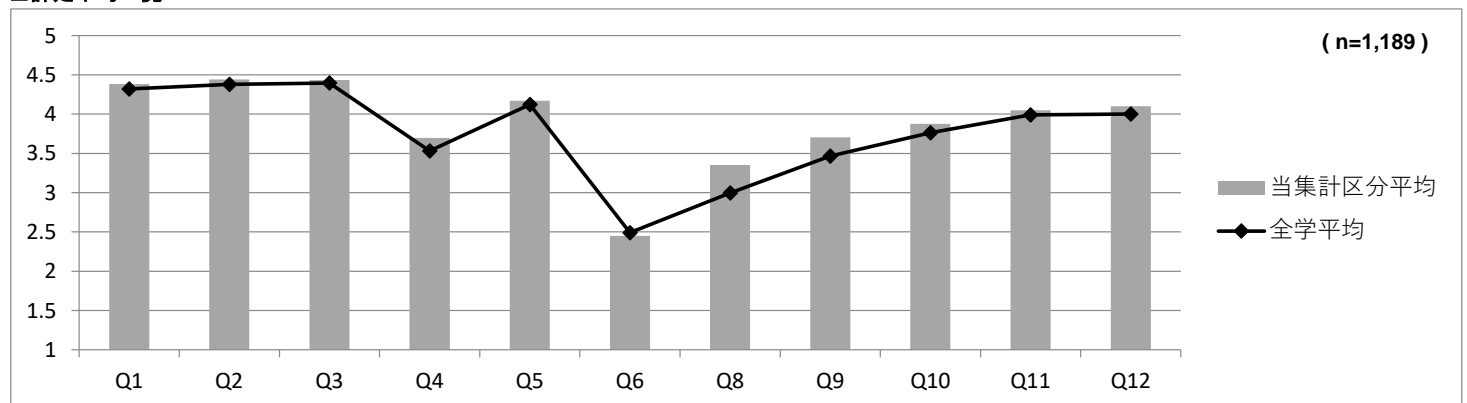
凡例： ⑤ ④ ③ ② ①

この授業について		0% 10% 20% 30% 40% 50% 60% 70% 80% 90% 100%					
1	この授業はシラバスどおりに行われていましたか。 [⑤強く思う ④そう思う ③どちらともいえない ②そう思わない ①まったくそう思わない]	回答率	50% 41% 7%				
		全学回答率	46% 43% 8%				
2	この授業の目的や到達目標は、明確に示されていましたか。 [⑤示された ④やや示されていた ③どちらともいえない ②あまり示されていない ①まったく示されていない]	回答率	58% 31% 9%				
		全学回答率	55% 33% 9%				
3	この授業の成績評価基準は、明確に示されていましたか。 [⑤示された ④やや示されていた ③どちらともいえない ②あまり示されていない ①まったく示されていない]	回答率	60% 28% 10%				
		全学回答率	58% 29% 9%				
4	この授業の難易度はどうでしたか。 [⑤とても難しい ④やや難しい ③普通 ②やや易しい ①とても易しい]	回答率	22% 36% 35% 5%				
		全学回答率	16% 34% 41% 7%				
あなた自身について		0% 10% 20% 30% 40% 50% 60% 70% 80% 90% 100%					
5	授業時間外の学修（予習・復習・課題等）をシラバスどおりに実施しましたか。 [⑤実施した ④やや実施した ③どちらともいえない ②あまり実施していない ①まったく実施していない]	回答率	45% 34% 17%				
		全学回答率	44% 34% 16%				
6	この授業科目を1回受けるに当たり、授業時間以外で学修にどのくらい取り組みましたか。 [⑤3時間以上 ④2-3時間 ③1-2時間 ②1時間未満 ①取り組んでいない]	回答率	8% 9% 24% 38% 21%				
		全学回答率	6% 9% 30% 37% 18%				
8	この授業科目の内容に関して、担当教員に対し質問等をしましたか。 [⑤強く思う ④そう思う ③どちらともいえない ②そう思わない ①まったくそう思わない]	回答率	18% 30% 30% 12% 10%				
		全学回答率	13% 25% 28% 16% 18%				
9	この授業科目の内容に関して、学生間で意見交換や議論はできましたか。 [⑤強く思う ④そう思う ③どちらともいえない ②そう思わない ①まったくそう思わない]	回答率	28% 35% 22% 7% 7%				
		全学回答率	23% 34% 21% 10% 12%				
10	授業中の課題（レポート、小テスト等）に対し、担当教員から学生へのフィードバック（評価や講評等の開示）はありましたか。 [⑤強く思う ④そう思う ③どちらともいえない ②そう思わない ①まったくそう思わない]	回答率	31% 38% 22%				
		全学回答率	30% 36% 21% 7% 6%				
11	この授業は総合的にみて満足度は高かったですか。 [⑤強く思う ④そう思う ③どちらともいえない ②そう思わない ①まったくそう思わない]	回答率	35% 42% 17%				
		全学回答率	33% 43% 17%				
12	この授業によって、「授業のねらい・到達目標」に記載されている知識や能力は獲得できましたか。 [⑤強く思う ④そう思う ③どちらともいえない ②そう思わない ①まったくそう思わない]	回答率	35% 44% 17%				
		全学回答率	30% 47% 18%				

※グラフ内の数字は、無効回答は母数から除外して算出し、5%以下を非表示

7	授業の中で学生の主体的な学び（アクティブ・ラーニング）を促す活動は取り入れられていましたか。該当するものをすべて選択してください。（複数回答可）	⑤ プレゼンテーション（個人/グループ） ④ ディスカッション/ディベート ③ その他のグループワーク ② 主体的な学びを促す上記以外の活動 ① 主体的な学びを促す活動は取り入れられていなかった	

■ 評価平均一覧



集計区分	(16) 心理学科
------	-----------

履修者数	3,337
有効回答者数	1,609
回答率	48.22%

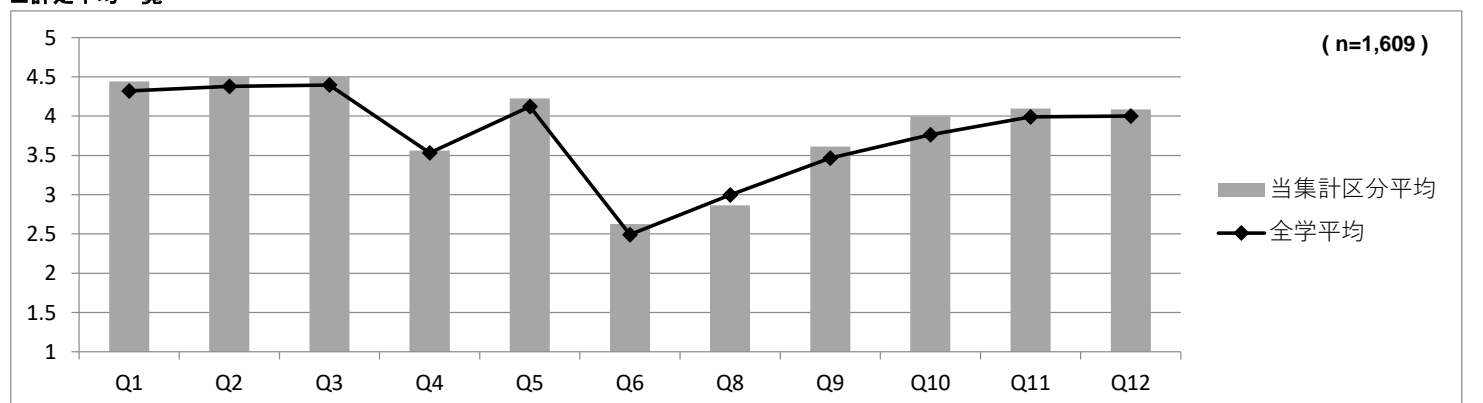
凡例： ⑤ ④ ③ ② ①

この授業について		0% 10% 20% 30% 40% 50% 60% 70% 80% 90% 100%					
1	この授業はシラバスどおりに行われていましたか。 [⑤強く思う ④そう思う ③どちらともいえない ②そう思わない ①まったくそう思わない]	回答率	50% 46%				
	回答率	46% 43% 8%					
2	この授業の目的や到達目標は、明確に示されていましたか。 [⑤示された ④やや示されていた ③どちらともいえない ②あまり示されていない ①まったく示されていない]	回答率	58% 36%				
	回答率	55% 33% 9%					
3	この授業の成績評価基準は、明確に示されていましたか。 [⑤示された ④やや示されていた ③どちらともいえない ②あまり示されていない ①まったく示されていない]	回答率	61% 31% 6%				
	回答率	58% 29% 9%					
4	この授業の難易度はどうでしたか。 [⑤とても難しい ④やや難しい ③普通 ②やや易しい ①とても易しい]	回答率	12% 40% 42% 5%				
	回答率	16% 34% 41% 7%					
あなた自身について		0% 10% 20% 30% 40% 50% 60% 70% 80% 90% 100%					
5	授業時間外の学修（予習・復習・課題等）をシラバスどおりに実施しましたか。 [⑤実施した ④やや実施した ③どちらともいえない ②あまり実施していない ①まったく実施していない]	回答率	47% 35% 12% 5%				
	回答率	44% 34% 16%					
6	この授業科目を1回受けるに当たり、授業時間以外で学修にどのくらい取り組みましたか。 [⑤3時間以上 ④2-3時間 ③1-2時間 ②1時間未満 ①取り組んでいない]	回答率	6% 12% 33% 39% 11%				
	回答率	6% 9% 30% 37% 18%					
8	この授業科目の内容に関して、担当教員に対し質問等をしましたか。 [⑤強く思う ④そう思う ③どちらともいえない ②そう思わない ①まったくそう思わない]	回答率	11% 25% 22% 22% 20%				
	回答率	13% 25% 28% 16% 18%					
9	この授業科目の内容に関して、学生間で意見交換や議論はできましたか。 [⑤強く思う ④そう思う ③どちらともいえない ②そう思わない ①まったくそう思わない]	回答率	25% 39% 16% 10% 9%				
	回答率	23% 34% 21% 10% 12%					
10	授業中の課題（レポート、小テスト等）に対し、担当教員から学生へのフィードバック（評価や講評等の開示）はありましたか。 [⑤強く思う ④そう思う ③どちらともいえない ②そう思わない ①まったくそう思わない]	回答率	36% 40% 14% 6%				
	回答率	30% 36% 21% 7% 6%					
11	この授業は総合的にみて満足度は高かったですか。 [⑤強く思う ④そう思う ③どちらともいえない ②そう思わない ①まったくそう思わない]	回答率	35% 45% 14%				
	回答率	33% 43% 17%					
12	この授業によって、「授業のねらい・到達目標」に記載されている知識や能力は獲得できましたか。 [⑤強く思う ④そう思う ③どちらともいえない ②そう思わない ①まったくそう思わない]	回答率	30% 52% 15%				
	回答率	30% 47% 18%					

※グラフ内の数字は、無効回答は母数から除外して算出し、5%以下を非表示

7	授業の中で学生の主体的な学び（アクティブ・ラーニング）を促す活動は取り入れられていましたか。該当するものをすべて選択してください。（複数回答可）	
	⑤ プレゼンテーション（個人/グループ） ④ ディスカッション/ディベート ③ その他のグループワーク ② 主体的な学びを促す上記以外の活動 ① 主体的な学びを促す活動は取り入れられていなかった	

■ 評価平均一覧



集計区分 (17) 地理学科

履修者数	1,841
有効回答者数	787
回答率	42.75%

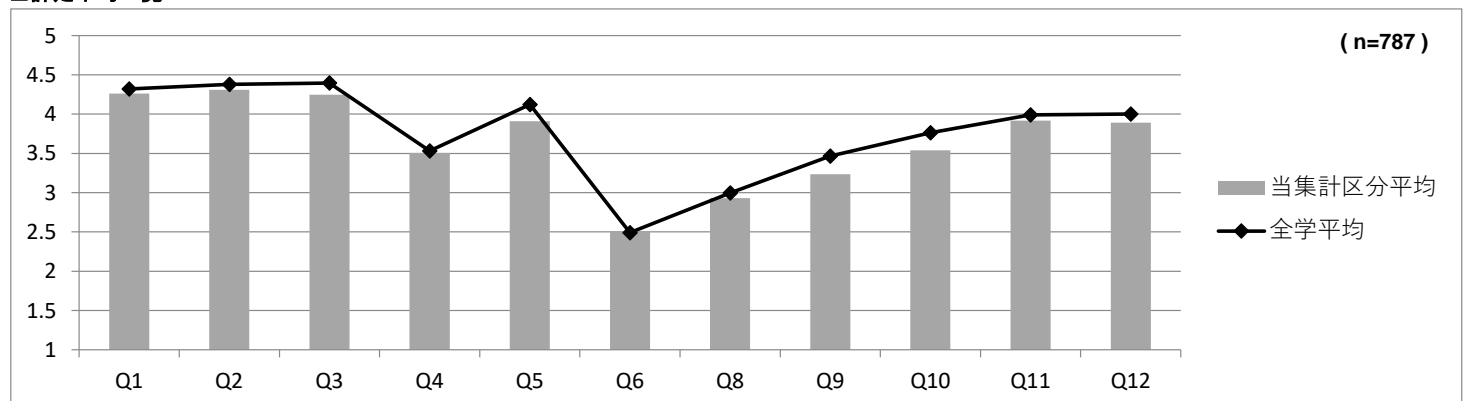
凡例： ⑤ ④ ③ ② ①

この授業について		0% 10% 20% 30% 40% 50% 60% 70% 80% 90% 100%					
1	この授業はシラバスどおりに行われていましたか。 [⑤強く思う ④そう思う ③どちらともいえない ②そう思わない ①まったくそう思わない]	回答率	44%	42%	10%		
		全学回答率	46%	43%	8%		
2	この授業の目的や到達目標は、明確に示されていましたか。 [⑤示された ④やや示されていた ③どちらともいえない ②あまり示されていない ①まったく示されていない]	回答率	50%	36%	11%		
		全学回答率	55%	33%	9%		
3	この授業の成績評価基準は、明確に示されていましたか。 [⑤示された ④やや示されていた ③どちらともいえない ②あまり示されていない ①まったく示されていない]	回答率	49%	32%	15%		
		全学回答率	58%	29%	9%		
4	この授業の難易度はどうでしたか。 [⑤とても難しい ④やや難しい ③普通 ②やや易しい ①とても易しい]	回答率	15%	33%	42%	8%	
		全学回答率	16%	34%	41%	7%	
あなた自身について		0% 10% 20% 30% 40% 50% 60% 70% 80% 90% 100%					
5	授業時間外の学修（予習・復習・課題等）をシラバスどおりに実施しましたか。 [⑤実施した ④やや実施した ③どちらともいえない ②あまり実施していない ①まったく実施していない]	回答率	34%	36%	19%	8%	
		全学回答率	44%	34%	16%		
6	この授業科目を1回受けるに当たり、授業時間以外で学修にどのくらい取り組みましたか。 [⑤3時間以上 ④2-3時間 ③1-2時間 ②1時間未満 ①取り組んでいない]	回答率	7%	37%	38%	14%	
		全学回答率	6%	9%	30%	37%	18%
8	この授業科目の内容に関して、担当教員に対し質問等をしましたか。 [⑤強く思う ④そう思う ③どちらともいえない ②そう思わない ①まったくそう思わない]	回答率	10%	24%	32%	19%	16%
		全学回答率	13%	25%	28%	16%	18%
9	この授業科目の内容に関して、学生間で意見交換や議論はできましたか。 [⑤強く思う ④そう思う ③どちらともいえない ②そう思わない ①まったくそう思わない]	回答率	16%	33%	24%	12%	15%
		全学回答率	23%	34%	21%	10%	12%
10	授業中の課題（レポート、小テスト等）に対し、担当教員から学生へのフィードバック（評価や講評等の開示）はありましたか。 [⑤強く思う ④そう思う ③どちらともいえない ②そう思わない ①まったくそう思わない]	回答率	22%	34%	28%	10%	6%
		全学回答率	30%	36%	21%	7%	6%
11	この授業は総合的にみて満足度は高かったですか。 [⑤強く思う ④そう思う ③どちらともいえない ②そう思わない ①まったくそう思わない]	回答率	29%	43%	21%		
		全学回答率	33%	43%	17%		
12	この授業によって、「授業のねらい・到達目標」に記載されている知識や能力は獲得できましたか。 [⑤強く思う ④そう思う ③どちらともいえない ②そう思わない ①まったくそう思わない]	回答率	25%	48%	21%		
		全学回答率	30%	47%	18%		

※グラフ内の数字は、無効回答は母数から除外して算出し、5%以下を非表示

7	授業の中で学生の主体的な学び（アクティブ・ラーニング）を促す活動は取り入れられていましたか。該当するものをすべて選択してください。（複数回答可）	<ul style="list-style-type: none"> ⑤ プレゼンテーション（個人/グループ） ④ ディスカッション/ディベート ③ その他のグループワーク ② 主体的な学びを促す上記以外の活動 ① 主体的な学びを促す活動は取り入れられていなかった 	

■ 評価平均一覧



集計区分	(18)地球科学科
------	-----------

履修者数	2,093
有効回答者数	913
回答率	43.62%

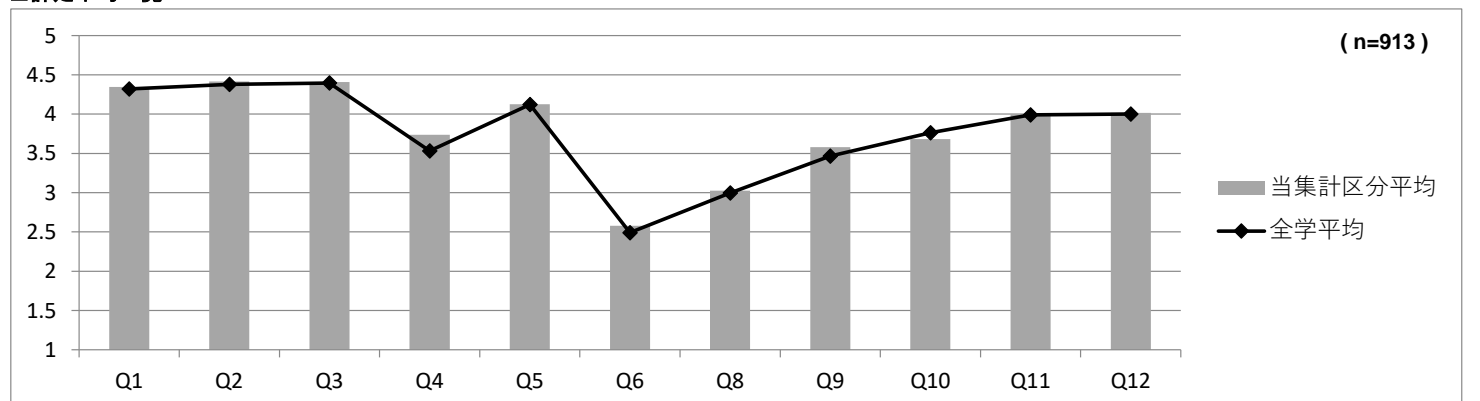
凡例： ⑤ ④ ③ ② ①

この授業について		0% 10% 20% 30% 40% 50% 60% 70% 80% 90% 100%					
1	この授業はシラバスどおりに行われていましたか。 [⑤強く思う ④そう思う ③どちらともいえない ②そう思わない ①まったくそう思わない]	回答率	44% 48% 6%				
		全学回答率	46% 43% 8%				
2	この授業の目的や到達目標は、明確に示されていましたか。 [⑤示された ④やや示されていた ③どちらともいえない ②あまり示されていない ①まったく示されていない]	回答率	54% 37% 7%				
		全学回答率	55% 33% 9%				
3	この授業の成績評価基準は、明確に示されていましたか。 [⑤示された ④やや示されていた ③どちらともいえない ②あまり示されていない ①まったく示されていない]	回答率	56% 33% 7%				
		全学回答率	58% 29% 9%				
4	この授業の難易度はどうでしたか。 [⑤とても難しい ④やや難しい ③普通 ②やや易しい ①とても易しい]	回答率	17% 44% 36%				
		全学回答率	16% 34% 41% 7%				
あなた自身について		0% 10% 20% 30% 40% 50% 60% 70% 80% 90% 100%					
5	授業時間外の学修（予習・復習・課題等）をシラバスどおりに実施しましたか。 [⑤実施した ④やや実施した ③どちらともいえない ②あまり実施していない ①まったく実施していない]	回答率	42% 37% 15%				
		全学回答率	44% 34% 16%				
6	この授業科目を1回受けるに当たり、授業時間以外で学修にどのくらい取り組みましたか。 [⑤3時間以上 ④2-3時間 ③1-2時間 ②1時間未満 ①取り組んでいない]	回答率	7% 11% 31% 35% 16%				
		全学回答率	6% 9% 30% 37% 18%				
8	この授業科目の内容に関して、担当教員に対し質問等をしましたか。 [⑤強く思う ④そう思う ③どちらともいえない ②そう思わない ①まったくそう思わない]	回答率	12% 29% 27% 16% 16%				
		全学回答率	13% 25% 28% 16% 18%				
9	この授業科目の内容に関して、学生間で意見交換や議論はできましたか。 [⑤強く思う ④そう思う ③どちらともいえない ②そう思わない ①まったくそう思わない]	回答率	22% 40% 21% 8% 9%				
		全学回答率	23% 34% 21% 10% 12%				
10	授業中の課題（レポート、小テスト等）に対し、担当教員から学生へのフィードバック（評価や講評等の開示）はありましたか。 [⑤強く思う ④そう思う ③どちらともいえない ②そう思わない ①まったくそう思わない]	回答率	27% 34% 24% 10%				
		全学回答率	30% 36% 21% 7% 6%				
11	この授業は総合的にみて満足度は高かったですか。 [⑤強く思う ④そう思う ③どちらともいえない ②そう思わない ①まったくそう思わない]	回答率	29% 51% 15%				
		全学回答率	33% 43% 17%				
12	この授業によって、「授業のねらい・到達目標」に記載されている知識や能力は獲得できましたか。 [⑤強く思う ④そう思う ③どちらともいえない ②そう思わない ①まったくそう思わない]	回答率	27% 52% 17%				
		全学回答率	30% 47% 18%				

※グラフ内の数字は、無効回答は母数から除外して算出し、5%以下を非表示

7	授業の中で学生の主体的な学び（アクティブ・ラーニング）を促す活動は取り入れられていましたか。該当するものをすべて選択してください。（複数回答可）	<ul style="list-style-type: none"> ⑤ プレゼンテーション（個人/グループ） ④ ディスカッション/ディベート ③ その他のグループワーク ② 主体的な学びを促す上記以外の活動 ① 主体的な学びを促す活動は取り入れられていなかった 	

■ 評価平均一覧



集計区分	(19) 数学科
------	----------

履修者数	1,137
有効回答者数	513
回答率	45.12%

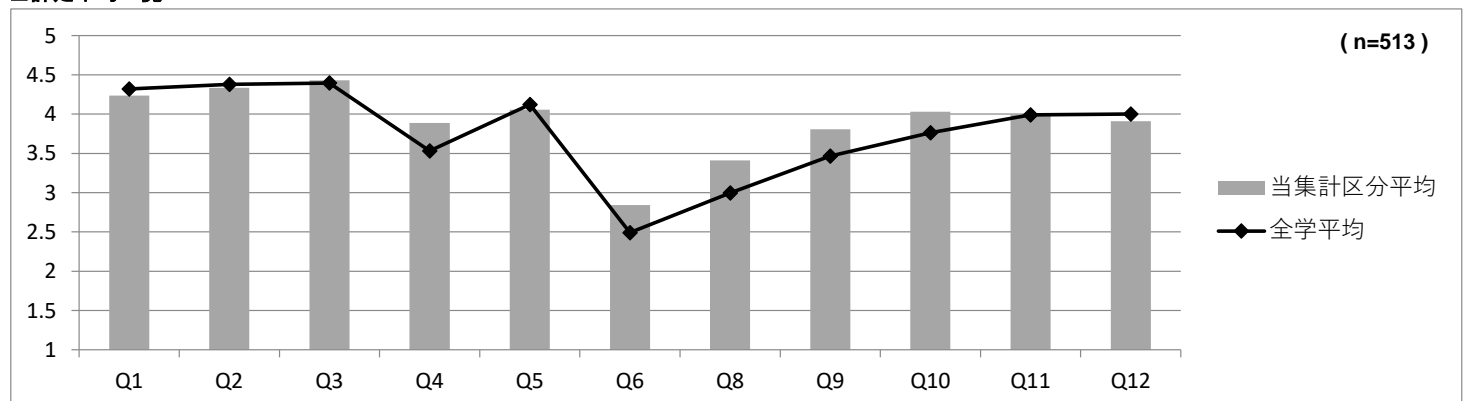
凡例： ⑤ ④ ③ ② ①

この授業について		0% 10% 20% 30% 40% 50% 60% 70% 80% 90% 100%					
1	この授業はシラバスどおりに行われていましたか。 [⑤強く思う ④そう思う ③どちらともいえない ②そう思わない ①まったくそう思わない]	回答率	47% 40% 8%				
		全学回答率	46% 43% 8%				
2	この授業の目的や到達目標は、明確に示されていましたか。 [⑤示された ④やや示されていた ③どちらともいえない ②あまり示されていない ①まったく示されていない]	回答率	54% 33% 8%				
		全学回答率	55% 33% 9%				
3	この授業の成績評価基準は、明確に示されていましたか。 [⑤示された ④やや示されていた ③どちらともいえない ②あまり示されていない ①まったく示されていない]	回答率	62% 26% 8%				
		全学回答率	58% 29% 9%				
4	この授業の難易度はどうでしたか。 [⑤とても難しい ④やや難しい ③普通 ②やや易しい ①とても易しい]	回答率	30% 36% 28%				
		全学回答率	16% 34% 41% 7%				
あなた自身について		0% 10% 20% 30% 40% 50% 60% 70% 80% 90% 100%					
5	授業時間外の学修（予習・復習・課題等）をシラバスどおりに実施しましたか。 [⑤実施した ④やや実施した ③どちらともいえない ②あまり実施していない ①まったく実施していない]	回答率	41% 34% 17%				
		全学回答率	44% 34% 16%				
6	この授業科目を1回受けるに当たり、授業時間以外で学修にどのくらい取り組みましたか。 [⑤3時間以上 ④2-3時間 ③1-2時間 ②1時間未満 ①取り組んでいない]	回答率	12% 11% 37% 30% 10%				
		全学回答率	6% 9% 30% 37% 18%				
8	この授業科目の内容に関して、担当教員に対し質問等をしましたか。 [⑤強く思う ④そう思う ③どちらともいえない ②そう思わない ①まったくそう思わない]	回答率	21% 33% 22% 13% 11%				
		全学回答率	13% 25% 28% 16% 18%				
9	この授業科目の内容に関して、学生間で意見交換や議論はできましたか。 [⑤強く思う ④そう思う ③どちらともいえない ②そう思わない ①まったくそう思わない]	回答率	29% 39% 21% 5% 5%				
		全学回答率	23% 34% 21% 10% 12%				
10	授業中の課題（レポート、小テスト等）に対し、担当教員から学生へのフィードバック（評価や講評等の開示）はありましたか。 [⑤強く思う ④そう思う ③どちらともいえない ②そう思わない ①まったくそう思わない]	回答率	43% 33% 15% 5%				
		全学回答率	30% 36% 21% 7% 5%				
11	この授業は総合的にみて満足度は高かったですか。 [⑤強く思う ④そう思う ③どちらともいえない ②そう思わない ①まったくそう思わない]	回答率	38% 40% 13% 5%				
		全学回答率	33% 43% 17%				
12	この授業によって、「授業のねらい・到達目標」に記載されている知識や能力は獲得できましたか。 [⑤強く思う ④そう思う ③どちらともいえない ②そう思わない ①まったくそう思わない]	回答率	30% 42% 19%				
		全学回答率	30% 47% 18%				

※グラフ内の数字は、無効回答は母数から除外して算出し、5%以下を非表示

7	授業の中で学生の主体的な学び（アクティブ・ラーニング）を促す活動は取り入れられていましたか。該当するものをすべて選択してください。（複数回答可）	<ul style="list-style-type: none"> ⑤ プレゼンテーション（個人/グループ） ④ ディスカッション/ディベート ③ その他のグループワーク ② 主体的な学びを促す上記以外の活動 ① 主体的な学びを促す活動は取り入れられていなかった 	

■ 評価平均一覧



集計区分	(20) 情報科学科
------	------------

履修者数	2,090
有効回答者数	646
回答率	30.91%

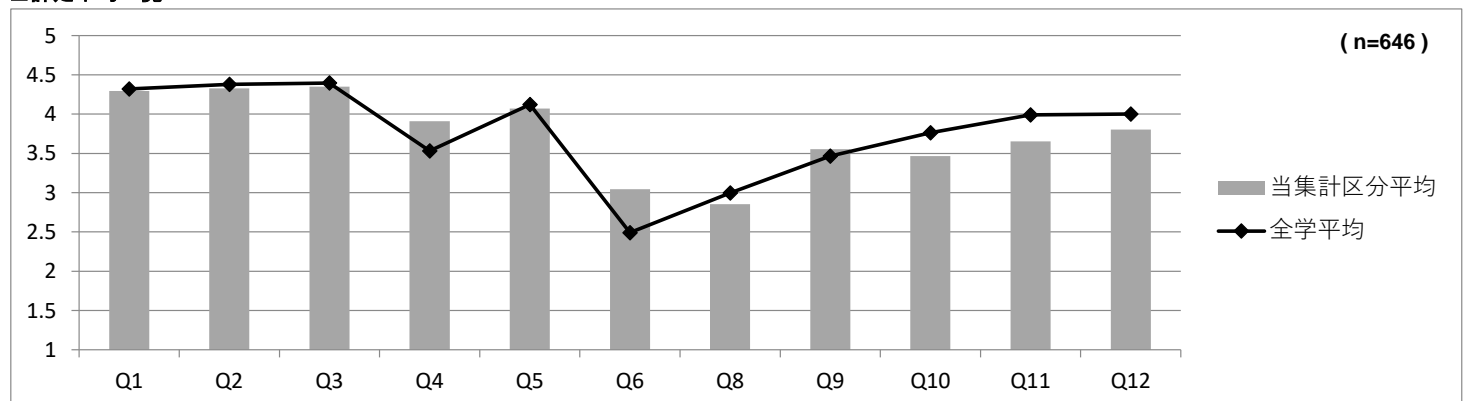
凡例： ⑤ ④ ③ ② ①

この授業について		0% 10% 20% 30% 40% 50% 60% 70% 80% 90% 100%					
1	この授業はシラバスどおりに行われていましたか。 [⑤強く思う ④そう思う ③どちらともいえない ②そう思わない ①まったくそう思わない]	回答率	48%	39%	10%		
	全学回答率	46%	43%	8%			
2	この授業の目的や到達目標は、明確に示されていましたか。 [⑤示された ④やや示されていた ③どちらともいえない ②あまり示されていない ①まったく示されていない]	回答率	53%	33%	10%		
	全学回答率	55%	33%	9%			
3	この授業の成績評価基準は、明確に示されていましたか。 [⑤示された ④やや示されていた ③どちらともいえない ②あまり示されていない ①まったく示されていない]	回答率	57%	28%	10%		
	全学回答率	58%	29%	9%			
4	この授業の難易度はどうでしたか。 [⑤とても難しい ④やや難しい ③普通 ②やや易しい ①とても易しい]	回答率	31%	35%	28%		
	全学回答率	16%	34%	41%	7%		
あなた自身について		0% 10% 20% 30% 40% 50% 60% 70% 80% 90% 100%					
5	授業時間外の学修（予習・復習・課題等）をシラバスどおりに実施しましたか。 [⑤実施した ④やや実施した ③どちらともいえない ②あまり実施していない ①まったく実施していない]	回答率	43%	31%	20%		
	全学回答率	44%	34%	16%			
6	この授業科目を1回受けるに当たり、授業時間以外で学修にどのくらい取り組みましたか。 [⑤3時間以上 ④2-3時間 ③1-2時間 ②1時間未満 ①取り組んでいない]	回答率	17%	18%	30%	23%	12%
	全学回答率	6%	9%	30%	37%	18%	
8	この授業科目の内容に関して、担当教員に対し質問等をしましたか。 [⑤強く思う ④そう思う ③どちらともいえない ②そう思わない ①まったくそう思わない]	回答率	14%	20%	28%	13%	25%
	全学回答率	13%	25%	28%	16%	18%	
9	この授業科目の内容に関して、学生間で意見交換や議論はできましたか。 [⑤強く思う ④そう思う ③どちらともいえない ②そう思わない ①まったくそう思わない]	回答率	29%	30%	20%	7%	13%
	全学回答率	23%	34%	21%	10%	12%	
10	授業中の課題（レポート、小テスト等）に対し、担当教員から学生へのフィードバック（評価や講評等の開示）はありましたか。 [⑤強く思う ④そう思う ③どちらともいえない ②そう思わない ①まったくそう思わない]	回答率	25%	31%	22%	9%	13%
	全学回答率	30%	36%	21%	7%	6%	
11	この授業は総合的にみて満足度は高かったですか。 [⑤強く思う ④そう思う ③どちらともいえない ②そう思わない ①まったくそう思わない]	回答率	26%	36%	23%	7%	8%
	全学回答率	33%	43%	17%			
12	この授業によって、「授業のねらい・到達目標」に記載されている知識や能力は獲得できましたか。 [⑤強く思う ④そう思う ③どちらともいえない ②そう思わない ①まったくそう思わない]	回答率	27%	40%	23%		
	全学回答率	30%	47%	18%			

※グラフ内の数字は、無効回答は母数から除外して算出し、5%以下を非表示

7	授業の中で学生の主体的な学び（アクティブ・ラーニング）を促す活動は取り入れられていましたか。該当するものをすべて選択してください。（複数回答可）	
	⑤ プレゼンテーション（個人/グループ） ④ ディスカッション/ディベート ③ その他のグループワーク ② 主体的な学びを促す上記以外の活動 ① 主体的な学びを促す活動は取り入れられていなかった	

■ 評価平均一覧



集計区分 (21) 物理学科

履修者数	1,373
有効回答者数	390
回答率	28.40%

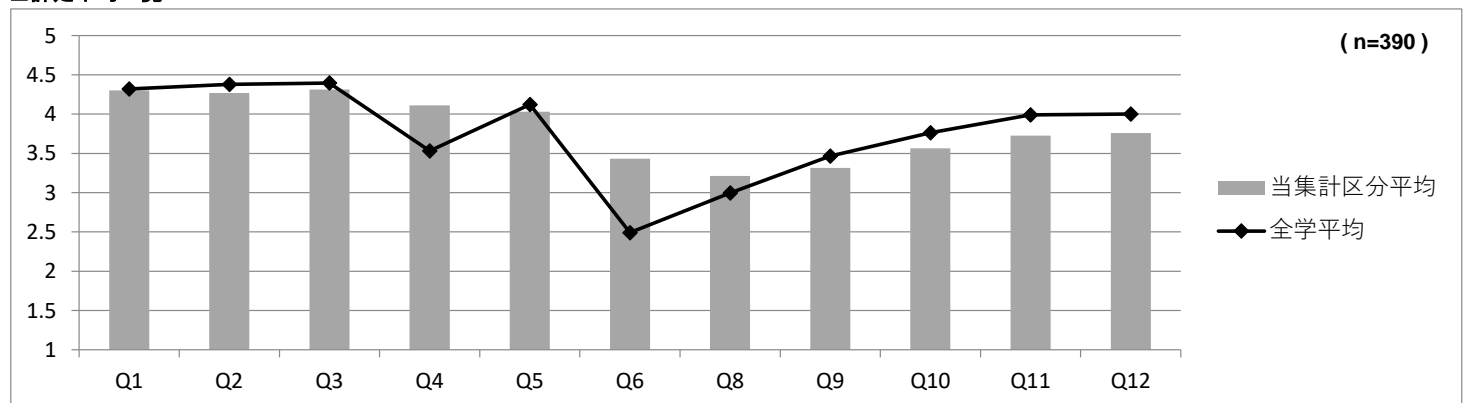
凡例： ⑤ ④ ③ ② ①

この授業について		0% 10% 20% 30% 40% 50% 60% 70% 80% 90% 100%					
1	この授業はシラバスどおりに行われていましたか。 [⑤強く思う ④そう思う ③どちらともいえない ②そう思わない ①まったくそう思わない]	回答率	45% 44% 7%				
		全学回答率	46% 43% 8%				
2	この授業の目的や到達目標は、明確に示されていましたか。 [⑤示された ④やや示されていた ③どちらともいえない ②あまり示されていない ①まったく示されていない]	回答率	50% 36% 6% 5%				
		全学回答率	55% 33% 9%				
3	この授業の成績評価基準は、明確に示されていましたか。 [⑤示された ④やや示されていた ③どちらともいえない ②あまり示されていない ①まったく示されていない]	回答率	55% 30% 9%				
		全学回答率	58% 29% 9%				
4	この授業の難易度はどうでしたか。 [⑤とても難しい ④やや難しい ③普通 ②やや易しい ①とても易しい]	回答率	37% 40% 19%				
		全学回答率	16% 34% 41% 7%				
あなた自身について		0% 10% 20% 30% 40% 50% 60% 70% 80% 90% 100%					
5	授業時間外の学修（予習・復習・課題等）をシラバスどおりに実施しましたか。 [⑤実施した ④やや実施した ③どちらともいえない ②あまり実施していない ①まったく実施していない]	回答率	41% 32% 18% 5%				
		全学回答率	44% 34% 16%				
6	この授業科目を1回受けるに当たり、授業時間以外で学修にどのくらい取り組みましたか。 [⑤3時間以上 ④2-3時間 ③1-2時間 ②1時間未満 ①取り組んでいない]	回答率	31% 18% 24% 19% 9%				
		全学回答率	6% 9% 30% 37% 18%				
8	この授業科目の内容に関して、担当教員に対し質問等をしましたか。 [⑤強く思う ④そう思う ③どちらともいえない ②そう思わない ①まったくそう思わない]	回答率	17% 34% 21% 12% 17%				
		全学回答率	13% 25% 28% 16% 18%				
9	この授業科目の内容に関して、学生間で意見交換や議論はできましたか。 [⑤強く思う ④そう思う ③どちらともいえない ②そう思わない ①まったくそう思わない]	回答率	22% 34% 16% 9% 19%				
		全学回答率	23% 34% 21% 10% 12%				
10	授業中の課題（レポート、小テスト等）に対し、担当教員から学生へのフィードバック（評価や講評等の開示）はありましたか。 [⑤強く思う ④そう思う ③どちらともいえない ②そう思わない ①まったくそう思わない]	回答率	28% 34% 18% 7% 13%				
		全学回答率	30% 36% 21% 7% 6%				
11	この授業は総合的にみて満足度は高かったですか。 [⑤強く思う ④そう思う ③どちらともいえない ②そう思わない ①まったくそう思わない]	回答率	27% 38% 21% 7% 6%				
		全学回答率	33% 43% 17%				
12	この授業によって、「授業のねらい・到達目標」に記載されている知識や能力は獲得できましたか。 [⑤強く思う ④そう思う ③どちらともいえない ②そう思わない ①まったくそう思わない]	回答率	24% 44% 21% 6% 5%				
		全学回答率	30% 47% 18%				

※グラフ内の数字は、無効回答は母数から除外して算出し、5%以下を非表示

7	授業の中で学生の主体的な学び（アクティブ・ラーニング）を促す活動は取り入れられていましたか。該当するものをすべて選択してください。（複数回答可）	⑤ プレゼンテーション（個人/グループ） ④ ディスカッション/ディベート ③ その他のグループワーク ② 主体的な学びを促す上記以外の活動 ① 主体的な学びを促す活動は取り入れられていなかった	

■ 評価平均一覧



集計区分	(22) 生命科学科
------	------------

履修者数	1,709
有効回答者数	874
回答率	51.14%

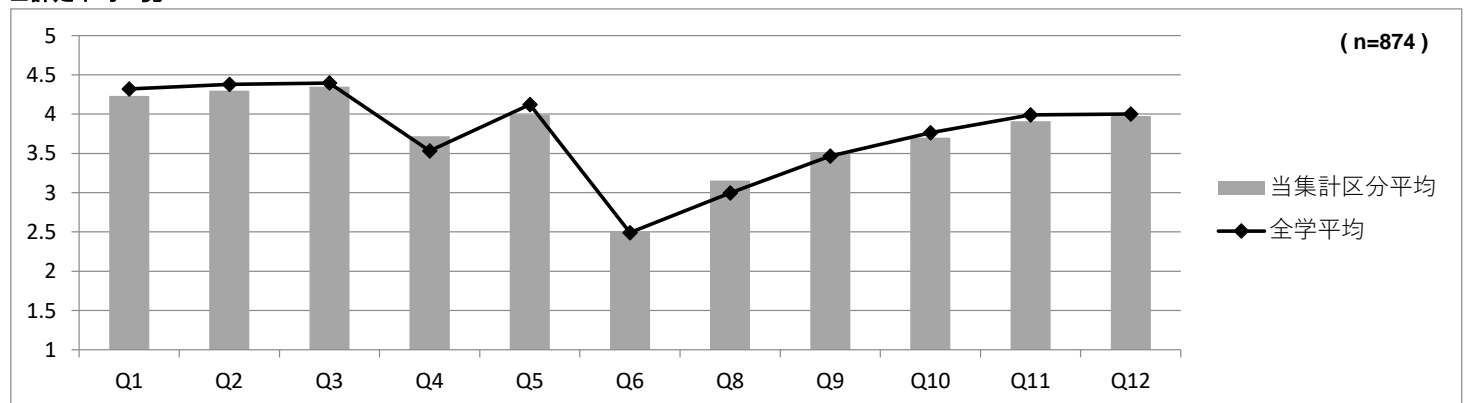
凡例： ⑤ ④ ③ ② ①

この授業について		0% 10% 20% 30% 40% 50% 60% 70% 80% 90% 100%					
1	この授業はシラバスどおりに行われていましたか。 [⑤強く思う ④そう思う ③どちらともいえない ②そう思わない ①まったくそう思わない]	回答率	40%	47%	11%		
		全学回答率	46%	43%	8%		
2	この授業の目的や到達目標は、明確に示されていましたか。 [⑤示された ④やや示されていた ③どちらともいえない ②あまり示されていない ①まったく示されていない]	回答率	48%	39%	10%		
		全学回答率	55%	33%	9%		
3	この授業の成績評価基準は、明確に示されていましたか。 [⑤示された ④やや示されていた ③どちらともいえない ②あまり示されていない ①まったく示されていない]	回答率	52%	33%	11%		
		全学回答率	58%	29%	9%		
4	この授業の難易度はどうでしたか。 [⑤とても難しい ④やや難しい ③普通 ②やや易しい ①とても易しい]	回答率	18%	45%	30%		
		全学回答率	16%	34%	41%	7%	
あなた自身について		0% 10% 20% 30% 40% 50% 60% 70% 80% 90% 100%					
5	授業時間外の学修（予習・復習・課題等）をシラバスどおりに実施しましたか。 [⑤実施した ④やや実施した ③どちらともいえない ②あまり実施していない ①まったく実施していない]	回答率	36%	39%	17%	6%	
		全学回答率	44%	34%	16%		
6	この授業科目を1回受けるに当たり、授業時間以外で学修にどのくらい取り組みましたか。 [⑤3時間以上 ④2-3時間 ③1-2時間 ②1時間未満 ①取り組んでいない]	回答率	9%	8%	25%	39%	19%
		全学回答率	6%	9%	30%	37%	18%
8	この授業科目の内容に関して、担当教員に対し質問等をしましたか。 [⑤強く思う ④そう思う ③どちらともいえない ②そう思わない ①まったくそう思わない]	回答率	16%	26%	27%	19%	12%
		全学回答率	13%	25%	28%	16%	18%
9	この授業科目の内容に関して、学生間で意見交換や議論はできましたか。 [⑤強く思う ④そう思う ③どちらともいえない ②そう思わない ①まったくそう思わない]	回答率	20%	39%	23%	10%	9%
		全学回答率	23%	34%	21%	10%	12%
10	授業中の課題（レポート、小テスト等）に対し、担当教員から学生へのフィードバック（評価や講評等の開示）はありましたか。 [⑤強く思う ④そう思う ③どちらともいえない ②そう思わない ①まったくそう思わない]	回答率	28%	33%	25%	9%	5%
		全学回答率	30%	36%	21%	7%	6%
11	この授業は総合的にみて満足度は高かったですか。 [⑤強く思う ④そう思う ③どちらともいえない ②そう思わない ①まったくそう思わない]	回答率	24%	50%	21%		
		全学回答率	33%	43%	17%		
12	この授業によって、「授業のねらい・到達目標」に記載されている知識や能力は獲得できましたか。 [⑤強く思う ④そう思う ③どちらともいえない ②そう思わない ①まったくそう思わない]	回答率	26%	51%	20%		
		全学回答率	30%	47%	18%		

※グラフ内の数字は、無効回答は母数から除外して算出し、5%以下を非表示

7	授業の中で学生の主体的な学び（アクティブ・ラーニング）を促す活動は取り入れられていましたか。該当するものをすべて選択してください。（複数回答可）	⑤ プレゼンテーション（個人/グループ） ④ ディスカッション/ディベート ③ その他のグループワーク ② 主体的な学びを促す上記以外の活動 ① 主体的な学びを促す活動は取り入れられていなかった	

■ 評価平均一覧



集計区分	(23)化学科
------	---------

履修者数	1,973
有効回答者数	816
回答率	41.36%

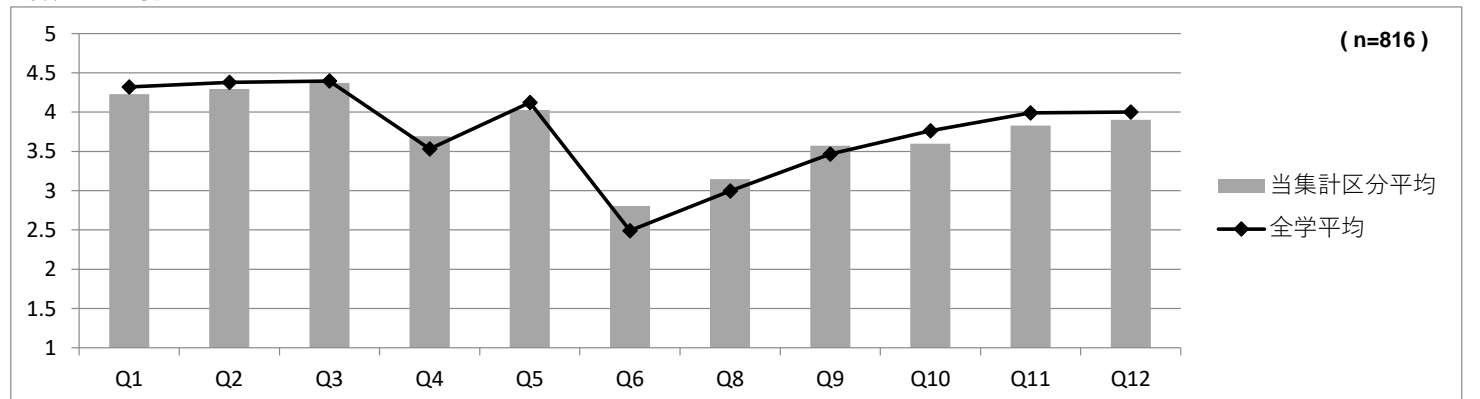
凡例： ⑤ ④ ③ ② ①

この授業について		0% 10% 20% 30% 40% 50% 60% 70% 80% 90% 100%					
1	この授業はシラバスどおりに行われていましたか。 [⑤強く思う ④そう思う ③どちらともいえない ②そう思わない ①まったくそう思わない]	回答率	37% 52% 10%				
		全学回答率	46% 43% 8%				
2	この授業の目的や到達目標は、明確に示されていましたか。 [⑤示された ④やや示されていた ③どちらともいえない ②あまり示されていない ①まったく示されていない]	回答率	49% 36% 11%				
		全学回答率	55% 33% 9%				
3	この授業の成績評価基準は、明確に示されていましたか。 [⑤示された ④やや示されていた ③どちらともいえない ②あまり示されていない ①まったく示されていない]	回答率	56% 30% 11%				
		全学回答率	58% 29% 9%				
4	この授業の難易度はどうでしたか。 [⑤とても難しい ④やや難しい ③普通 ②やや易しい ①とても易しい]	回答率	20% 38% 35% 5%				
		全学回答率	16% 34% 41% 7%				
あなた自身について		0% 10% 20% 30% 40% 50% 60% 70% 80% 90% 100%					
5	授業時間外の学修（予習・復習・課題等）をシラバスどおりに実施しましたか。 [⑤実施した ④やや実施した ③どちらともいえない ②あまり実施していない ①まったく実施していない]	回答率	37% 34% 23%				
		全学回答率	44% 34% 16%				
6	この授業科目を1回受けるに当たり、授業時間以外で学修にどのくらい取り組みましたか。 [⑤3時間以上 ④2-3時間 ③1-2時間 ②1時間未満 ①取り組んでいない]	回答率	10% 16% 32% 30% 12%				
		全学回答率	6% 9% 30% 37% 18%				
8	この授業科目の内容に関して、担当教員に対し質問等をしましたか。 [⑤強く思う ④そう思う ③どちらともいえない ②そう思わない ①まったくそう思わない]	回答率	16% 28% 28% 13% 16%				
		全学回答率	13% 25% 28% 16% 18%				
9	この授業科目の内容に関して、学生間で意見交換や議論はできましたか。 [⑤強く思う ④そう思う ③どちらともいえない ②そう思わない ①まったくそう思わない]	回答率	23% 35% 25% 10% 7%				
		全学回答率	23% 34% 21% 10% 12%				
10	授業中の課題（レポート、小テスト等）に対し、担当教員から学生へのフィードバック（評価や講評等の開示）はありましたか。 [⑤強く思う ④そう思う ③どちらともいえない ②そう思わない ①まったくそう思わない]	回答率	23% 36% 27% 8% 7%				
		全学回答率	30% 36% 21% 7% 6%				
11	この授業は総合的にみて満足度は高かったですか。 [⑤強く思う ④そう思う ③どちらともいえない ②そう思わない ①まったくそう思わない]	回答率	25% 44% 22% 5%				
		全学回答率	33% 43% 17%				
12	この授業によって、「授業のねらい・到達目標」に記載されている知識や能力は獲得できましたか。 [⑤強く思う ④そう思う ③どちらともいえない ②そう思わない ①まったくそう思わない]	回答率	24% 48% 23%				
		全学回答率	30% 47% 18%				

※グラフ内の数字は、無効回答は母数から除外して算出し、5%以下を非表示

7	授業の中で学生の主体的な学び（アクティブ・ラーニング）を促す活動は取り入れられていましたか。該当するものをすべて選択してください。（複数回答可）	⑤ プレゼンテーション（個人/グループ） ④ ディスカッション/ディベート ③ その他のグループワーク ② 主体的な学びを促す上記以外の活動 ① 主体的な学びを促す活動は取り入れられていなかった	

■ 評価平均一覧



集計区分	(24) コース科目
------	------------

履修者数	8,216
有効回答者数	2,911
回答率	35.43%

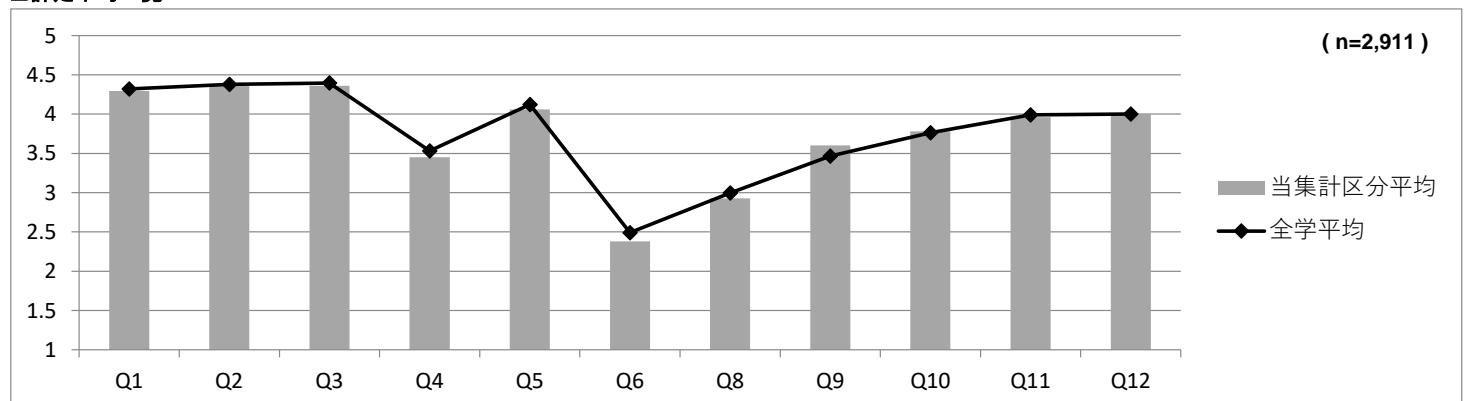
凡例： ⑤ ④ ③ ② ①

この授業について		0% 10% 20% 30% 40% 50% 60% 70% 80% 90% 100%					
1	この授業はシラバスどおりに行われていましたか。 [⑤強く思う ④そう思う ③どちらともいえない ②そう思わない ①まったくそう思わない]	回答率	43% 46% 8%				
		全学回答率	46% 43% 8%				
2	この授業の目的や到達目標は、明確に示されていましたか。 [⑤示された ④やや示されていた ③どちらともいえない ②あまり示されていない ①まったく示されていない]	回答率	52% 36% 9%				
		全学回答率	55% 33% 9%				
3	この授業の成績評価基準は、明確に示されていましたか。 [⑤示された ④やや示されていた ③どちらともいえない ②あまり示されていない ①まったく示されていない]	回答率	56% 30% 9%				
		全学回答率	58% 29% 9%				
4	この授業の難易度はどうでしたか。 [⑤とても難しい ④やや難しい ③普通 ②やや易しい ①とても易しい]	回答率	12% 33% 44% 7%				
		全学回答率	16% 34% 41% 7%				
あなた自身について		0% 10% 20% 30% 40% 50% 60% 70% 80% 90% 100%					
5	授業時間外の学修（予習・復習・課題等）をシラバスどおりに実施しましたか。 [⑤実施した ④やや実施した ③どちらともいえない ②あまり実施していない ①まったく実施していない]	回答率	41% 35% 17%				
		全学回答率	44% 34% 16%				
6	この授業科目を1回受けるに当たり、授業時間以外で学修にどのくらい取り組みましたか。 [⑤3時間以上 ④2-3時間 ③1-2時間 ②1時間未満 ①取り組んでいない]	回答率	5% 7% 28% 40% 20%				
		全学回答率	6% 9% 30% 37% 18%				
8	この授業科目の内容に関して、担当教員に対し質問等をしましたか。 [⑤強く思う ④そう思う ③どちらともいえない ②そう思わない ①まったくそう思わない]	回答率	11% 25% 30% 17% 18%				
		全学回答率	13% 25% 28% 16% 18%				
9	この授業科目の内容に関して、学生間で意見交換や議論はできましたか。 [⑤強く思う ④そう思う ③どちらともいえない ②そう思わない ①まったくそう思わない]	回答率	26% 37% 19% 9% 9%				
		全学回答率	23% 34% 21% 10% 12%				
10	授業中の課題（レポート、小テスト等）に対し、担当教員から学生へのフィードバック（評価や講評等の開示）はありましたか。 [⑤強く思う ④そう思う ③どちらともいえない ②そう思わない ①まったくそう思わない]	回答率	30% 37% 21% 7% 5%				
		全学回答率	30% 36% 21% 7% 5%				
11	この授業は総合的にみて満足度は高かったですか。 [⑤強く思う ④そう思う ③どちらともいえない ②そう思わない ①まったくそう思わない]	回答率	31% 44% 18%				
		全学回答率	33% 43% 17%				
12	この授業によって、「授業のねらい・到達目標」に記載されている知識や能力は獲得できましたか。 [⑤強く思う ④そう思う ③どちらともいえない ②そう思わない ①まったくそう思わない]	回答率	29% 50% 17%				
		全学回答率	30% 47% 18%				

※グラフ内の数字は、無効回答は母数から除外して算出し、5%以下を非表示

7	授業の中で学生の主体的な学び（アクティブ・ラーニング）を促す活動は取り入れられていましたか。該当するものをすべて選択してください。（複数回答可） ⑤ プレゼンテーション（個人/グループ） ④ ディスカッション/ディベート ③ その他のグループワーク ② 主体的な学びを促す上記以外の活動 ① 主体的な学びを促す活動は取り入れられていなかった	

■ 評価平均一覧



集計区分	a) 講義科目
------	---------

履修者数	64,621
有効回答者数	23,470
回答率	36.32%

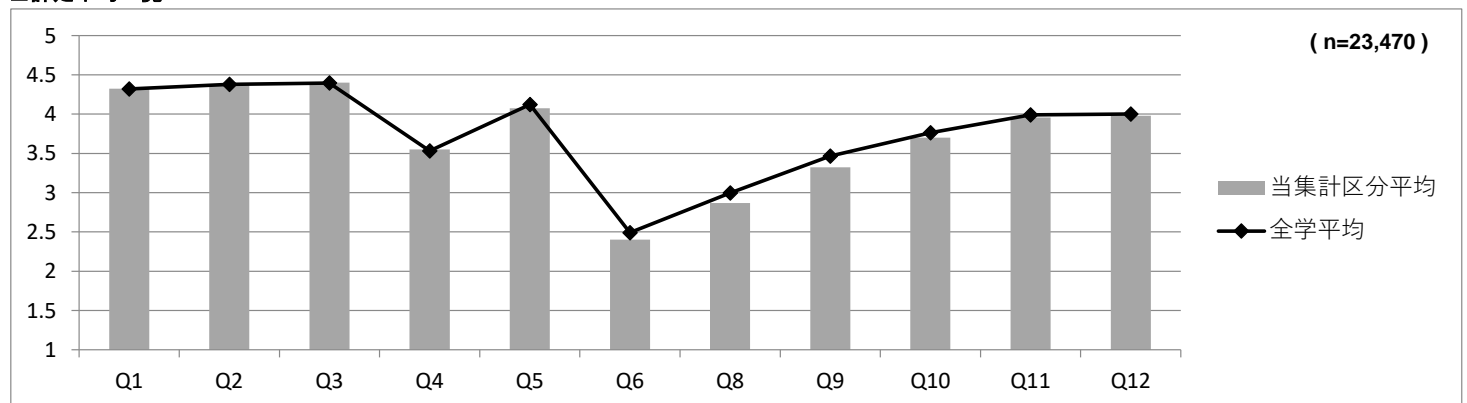
凡例： ⑤ ④ ③ ② ①

この授業について		0% 10% 20% 30% 40% 50% 60% 70% 80% 90% 100%					
1	この授業はシラバスどおりに行われていましたか。 [⑤強く思う ④そう思う ③どちらともいえない ②そう思わない ①まったくそう思わない]	回答率	46% 44% 8%				
		全学回答率	46% 43% 8%				
2	この授業の目的や到達目標は、明確に示されていましたか。 [⑤示された ④やや示されていた ③どちらともいえない ②あまり示されていない ①まったく示されていない]	回答率	54% 34% 9%				
		全学回答率	55% 33% 9%				
3	この授業の成績評価基準は、明確に示されていましたか。 [⑤示された ④やや示されていた ③どちらともいえない ②あまり示されていない ①まったく示されていない]	回答率	58% 29% 9%				
		全学回答率	58% 29% 9%				
4	この授業の難易度はどうでしたか。 [⑤とても難しい ④やや難しい ③普通 ②やや易しい ①とても易しい]	回答率	16% 34% 41% 6%				
		全学回答率	16% 34% 41% 7%				
あなた自身について		0% 10% 20% 30% 40% 50% 60% 70% 80% 90% 100%					
5	授業時間外の学修（予習・復習・課題等）をシラバスどおりに実施しましたか。 [⑤実施した ④やや実施した ③どちらともいえない ②あまり実施していない ①まったく実施していない]	回答率	41% 34% 17% 5%				
		全学回答率	44% 34% 16%				
6	この授業科目を1回受けるに当たり、授業時間以外で学修にどのくらい取り組みましたか。 [⑤3時間以上 ④2-3時間 ③1-2時間 ②1時間未満 ①取り組んでいない]	回答率	5% 8% 28% 39% 20%				
		全学回答率	6% 9% 30% 37% 18%				
8	この授業科目の内容に関して、担当教員に対し質問等をしましたか。 [⑤強く思う ④そう思う ③どちらともいえない ②そう思わない ①まったくそう思わない]	回答率	11% 23% 28% 18% 20%				
		全学回答率	13% 25% 28% 16% 18%				
9	この授業科目の内容に関して、学生間で意見交換や議論はできましたか。 [⑤強く思う ④そう思う ③どちらともいえない ②そう思わない ①まったくそう思わない]	回答率	20% 32% 23% 11% 14%				
		全学回答率	23% 34% 21% 10% 12%				
10	授業中の課題（レポート、小テスト等）に対し、担当教員から学生へのフィードバック（評価や講評等の開示）はありましたか。 [⑤強く思う ④そう思う ③どちらともいえない ②そう思わない ①まったくそう思わない]	回答率	28% 35% 22% 8% 7%				
		全学回答率	30% 36% 21% 7% 6%				
11	この授業は総合的にみて満足度は高かったですか。 [⑤強く思う ④そう思う ③どちらともいえない ②そう思わない ①まったくそう思わない]	回答率	31% 43% 18%				
		全学回答率	33% 43% 17%				
12	この授業によって、「授業のねらい・到達目標」に記載されている知識や能力は獲得できましたか。 [⑤強く思う ④そう思う ③どちらともいえない ②そう思わない ①まったくそう思わない]	回答率	29% 47% 18%				
		全学回答率	30% 47% 18%				

※グラフ内の数字は、無効回答は母数から除外して算出し、5%以下を非表示

7	授業の中で学生の主体的な学び（アクティブ・ラーニング）を促す活動は取り入れられていましたか。該当するものをすべて選択してください。（複数回答可）	⑤ プレゼンテーション（個人/グループ） ④ ディスカッション/ディベート ③ その他のグループワーク ② 主体的な学びを促す上記以外の活動 ① 主体的な学びを促す活動は取り入れられていなかった	

■ 評価平均一覧



集計区分	b)演習科目
------	--------

履修者数	15,840
有効回答者数	6,853
回答率	43.26%

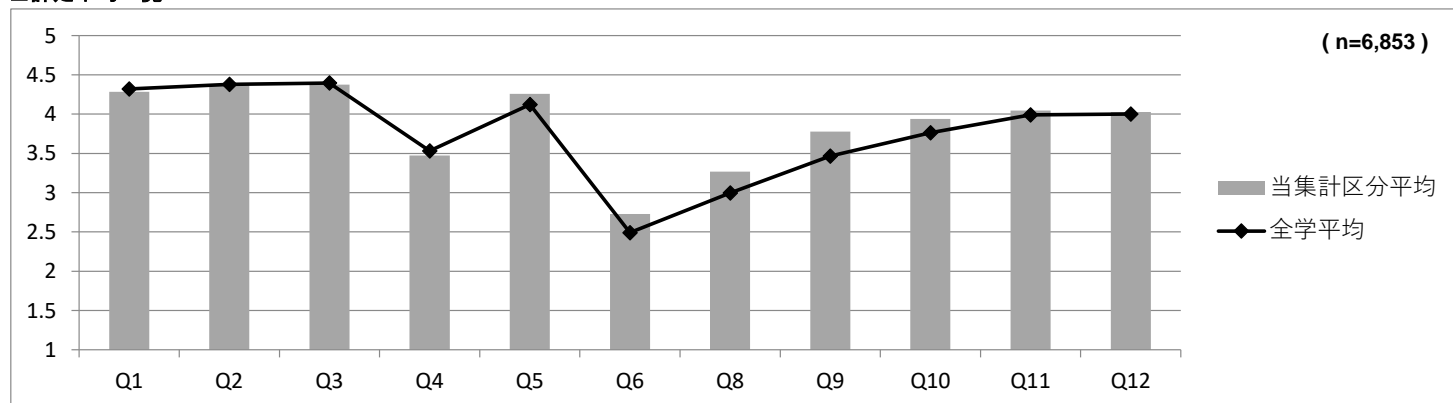
凡例： ⑤ ④ ③ ② ①

この授業について		0% 10% 20% 30% 40% 50% 60% 70% 80% 90% 100%					
1	この授業はシラバスどおりに行われていましたか。 [⑤強く思う ④そう思う ③どちらともいえない ②そう思わない ①まったくそう思わない]	回答率	45% 43% 9%				
		全学回答率	46% 43% 8%				
2	この授業の目的や到達目標は、明確に示されていましたか。 [⑤示された ④やや示されていた ③どちらともいえない ②あまり示されていない ①まったく示されていない]	回答率	55% 32% 9%				
		全学回答率	55% 33% 9%				
3	この授業の成績評価基準は、明確に示されていましたか。 [⑤示された ④やや示されていた ③どちらともいえない ②あまり示されていない ①まったく示されていない]	回答率	57% 29% 10%				
		全学回答率	58% 29% 9%				
4	この授業の難易度はどうでしたか。 [⑤とても難しい ④やや難しい ③普通 ②やや易しい ①とても易しい]	回答率	13% 34% 42% 8%				
		全学回答率	16% 34% 41% 7%				
あなた自身について		0% 10% 20% 30% 40% 50% 60% 70% 80% 90% 100%					
5	授業時間外の学修（予習・復習・課題等）をシラバスどおりに実施しましたか。 [⑤実施した ④やや実施した ③どちらともいえない ②あまり実施していない ①まったく実施していない]	回答率	50% 33% 12%				
		全学回答率	44% 34% 16%				
6	この授業科目を1回受けるに当たり、授業時間以外で学修にどのくらい取り組みましたか。 [⑤3時間以上 ④2-3時間 ③1-2時間 ②1時間未満 ①取り組んでいない]	回答率	7% 11% 37% 35% 9%				
		全学回答率	6% 9% 30% 37% 18%				
8	この授業科目の内容に関して、担当教員に対し質問等をしましたか。 [⑤強く思う ④そう思う ③どちらともいえない ②そう思わない ①まったくそう思わない]	回答率	16% 31% 28% 13% 12%				
		全学回答率	13% 25% 28% 16% 18%				
9	この授業科目の内容に関して、学生間で意見交換や議論はできましたか。 [⑤強く思う ④そう思う ③どちらともいえない ②そう思わない ①まったくそう思わない]	回答率	30% 39% 17% 7% 7%				
		全学回答率	23% 34% 21% 10% 12%				
10	授業中の課題（レポート、小テスト等）に対し、担当教員から学生へのフィードバック（評価や講評等の開示）はありましたか。 [⑤強く思う ④そう思う ③どちらともいえない ②そう思わない ①まったくそう思わない]	回答率	34% 38% 18% 5%				
		全学回答率	30% 36% 21% 7% 5%				
11	この授業は総合的にみて満足度は高かったですか。 [⑤強く思う ④そう思う ③どちらともいえない ②そう思わない ①まったくそう思わない]	回答率	37% 42% 15%				
		全学回答率	33% 43% 17%				
12	この授業によって、「授業のねらい・到達目標」に記載されている知識や能力は獲得できましたか。 [⑤強く思う ④そう思う ③どちらともいえない ②そう思わない ①まったくそう思わない]	回答率	32% 46% 16%				
		全学回答率	30% 47% 18%				

※グラフ内の数字は、無効回答は母数から除外して算出し、5%以下を非表示

7	授業の中で学生の主体的な学び（アクティブ・ラーニング）を促す活動は取り入れられていましたか。該当するものをすべて選択してください。（複数回答可）	⑤ プレゼンテーション（個人/グループ） ④ ディスカッション/ディベート ③ その他のグループワーク ② 主体的な学びを促す上記以外の活動 ① 主体的な学びを促す活動は取り入れられていなかった	

■ 評価平均一覧



集計区分 c)実験実習・実技科目

履修者数	4,973
有効回答者数	1,906
回答率	38.33%

凡例： ⑤ ④ ③ ② ①

この授業について		0% 10% 20% 30% 40% 50% 60% 70% 80% 90% 100%					
1	この授業はシラバスどおりに行われていましたか。 [⑤強く思う ④そう思う ③どちらともいえない ②そう思わない ①まったくそう思わない]	回答率	52% 39% 6%				
		全学回答率	46% 43% 8%				
2	この授業の目的や到達目標は、明確に示されていましたか。 [⑤示された ④やや示されていた ③どちらともいえない ②あまり示されていない ①まったく示されていない]	回答率	64% 28% 6%				
		全学回答率	55% 33% 9%				
3	この授業の成績評価基準は、明確に示されていましたか。 [⑤示された ④やや示されていた ③どちらともいえない ②あまり示されていない ①まったく示されていない]	回答率	59% 28% 9%				
		全学回答率	58% 29% 9%				
4	この授業の難易度はどうでしたか。 [⑤とても難しい ④やや難しい ③普通 ②やや易しい ①とても易しい]	回答率	18% 33% 37% 6%				
		全学回答率	16% 34% 41% 7%				
あなた自身について		0% 10% 20% 30% 40% 50% 60% 70% 80% 90% 100%					
5	授業時間外の学修（予習・復習・課題等）をシラバスどおりに実施しましたか。 [⑤実施した ④やや実施した ③どちらともいえない ②あまり実施していない ①まったく実施していない]	回答率	49% 32% 14%				
		全学回答率	44% 34% 16%				
6	この授業科目を1回受けるに当たり、授業時間以外で学修にどのくらい取り組みましたか。 [⑤3時間以上 ④2-3時間 ③1-2時間 ②1時間未満 ①取り組んでいない]	回答率	16% 14% 22% 25% 23%				
		全学回答率	6% 9% 30% 37% 18%				
8	この授業科目の内容に関して、担当教員に対し質問等をしましたか。 [⑤強く思う ④そう思う ③どちらともいえない ②そう思わない ①まったくそう思わない]	回答率	23% 37% 23% 9% 8%				
		全学回答率	13% 25% 28% 16% 18%				
9	この授業科目の内容に関して、学生間で意見交換や議論はできましたか。 [⑤強く思う ④そう思う ③どちらともいえない ②そう思わない ①まったくそう思わない]	回答率	39% 40% 14%				
		全学回答率	23% 34% 21% 10% 12%				
10	授業中の課題（レポート、小テスト等）に対し、担当教員から学生へのフィードバック（評価や講評等の開示）はありましたか。 [⑤強く思う ④そう思う ③どちらともいえない ②そう思わない ①まったくそう思わない]	回答率	34% 35% 20% 6%				
		全学回答率	30% 36% 21% 7% 6%				
11	この授業は総合的にみて満足度は高かったですか。 [⑤強く思う ④そう思う ③どちらともいえない ②そう思わない ①まったくそう思わない]	回答率	44% 40% 11%				
		全学回答率	33% 43% 17%				
12	この授業によって、「授業のねらい・到達目標」に記載されている知識や能力は獲得できましたか。 [⑤強く思う ④そう思う ③どちらともいえない ②そう思わない ①まったくそう思わない]	回答率	39% 46% 12%				
		全学回答率	30% 47% 18%				

※グラフ内の数字は、無効回答は母数から除外して算出し、5%以下を非表示

7	授業の中で学生の主体的な学び（アクティブ・ラーニング）を促す活動は取り入れられていましたか。該当するものをすべて選択してください。（複数回答可）	⑤ プレゼンテーション（個人/グループ） ④ ディスカッション/ディベート ③ その他のグループワーク ② 主体的な学びを促す上記以外の活動 ① 主体的な学びを促す活動は取り入れられていなかった	

■ 評価平均一覧

